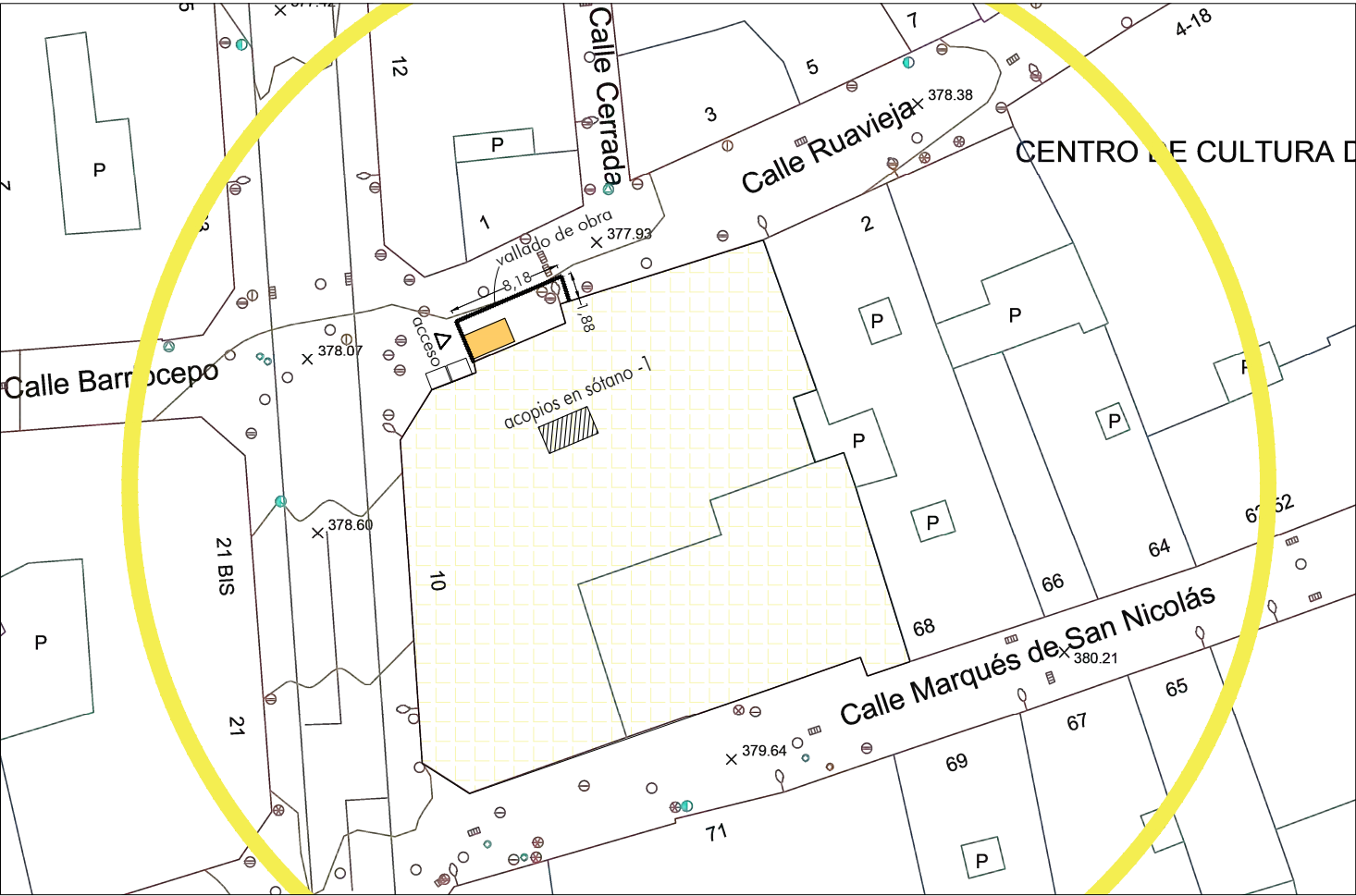


SITUACIÓN E:1/2000

ACOPIOS Y OCUPACIÓN DE CALLE E:1/500



EMPLAZAMIENTO E:1/1000

dgn
ARQUITECTOS

DGN ascorbe-iñigo-yoldi ARQUITECTOS SLP
francisco de quevedo nº1, bajo
26006 logroño (la rioja)
teléfono: 941-207401
estudio@dgnarquitectos.com
www.dgnarquitectos.com

REFORMA DE EDIFICIO "ELECTRA CASINO RIOJA" PARA HOTEL
C/SAGASTA Nº 3, LOGROÑO, LA RIOJA
PROMOTOR: HOTEL BESTPRICE

daniel ascorbe martínez gracia iñigo mendoza ignacio yoldi diosdado

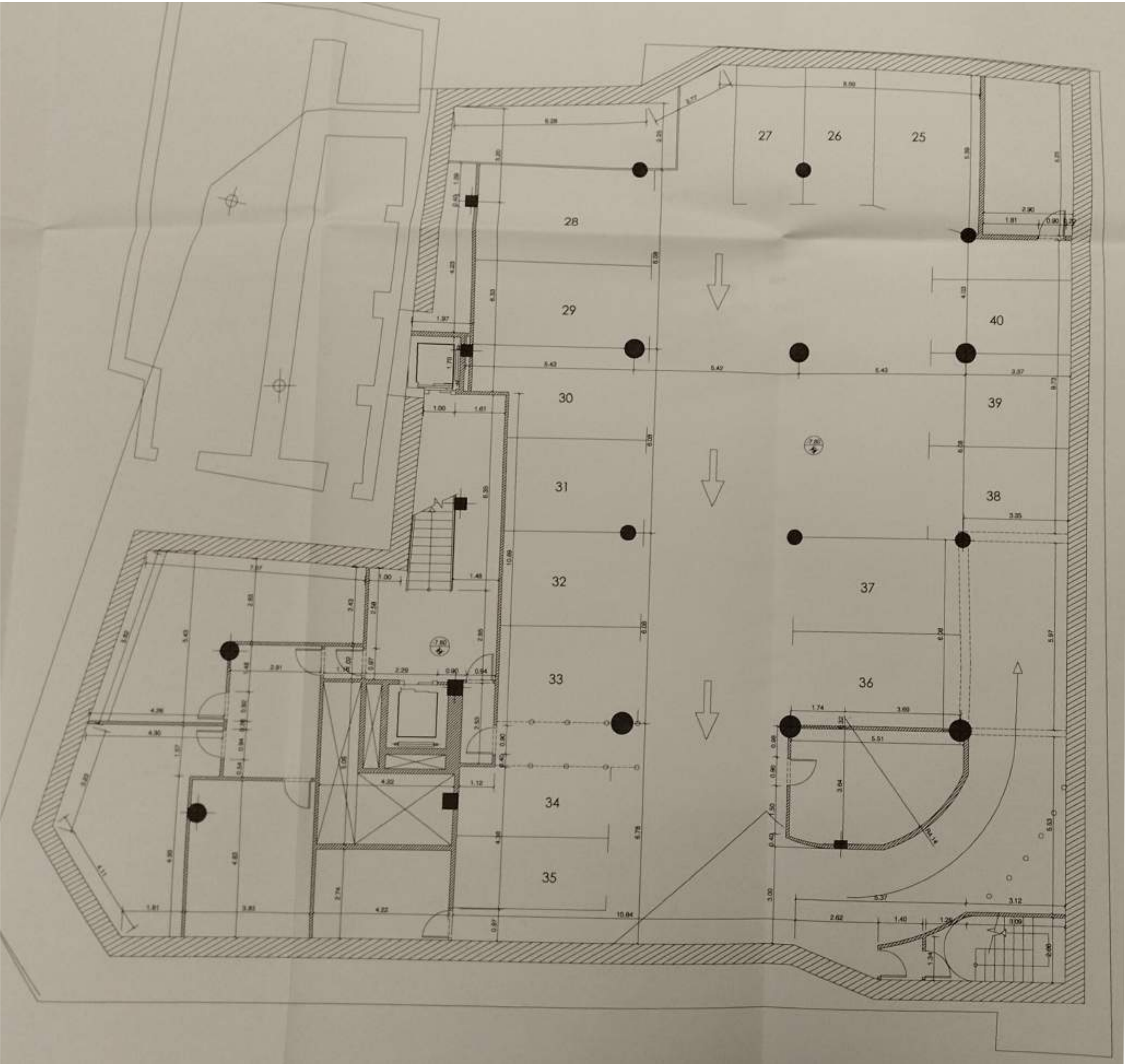
SITUACIÓN Y EMPLAZAMIENTO

e: varias

proyecto
1313/25
N
OCTUBRE
2025

01.1

Este proyecto y todos sus elementos es copia de su original del que son autores los arquitectos: daniel ascorbe, gracia iñigo e ignacio yoldi, (dgn ascorbe-iñigo-yoldi arquitectos slp), y está protegido por derechos de autor. Su utilización total o parcial, así como cualquier reproducción o cesión a terceros, requerirá la previa autorización expresa de sus autores, quedando en todo caso prohibida cualquier modificación unilateral del mismo.



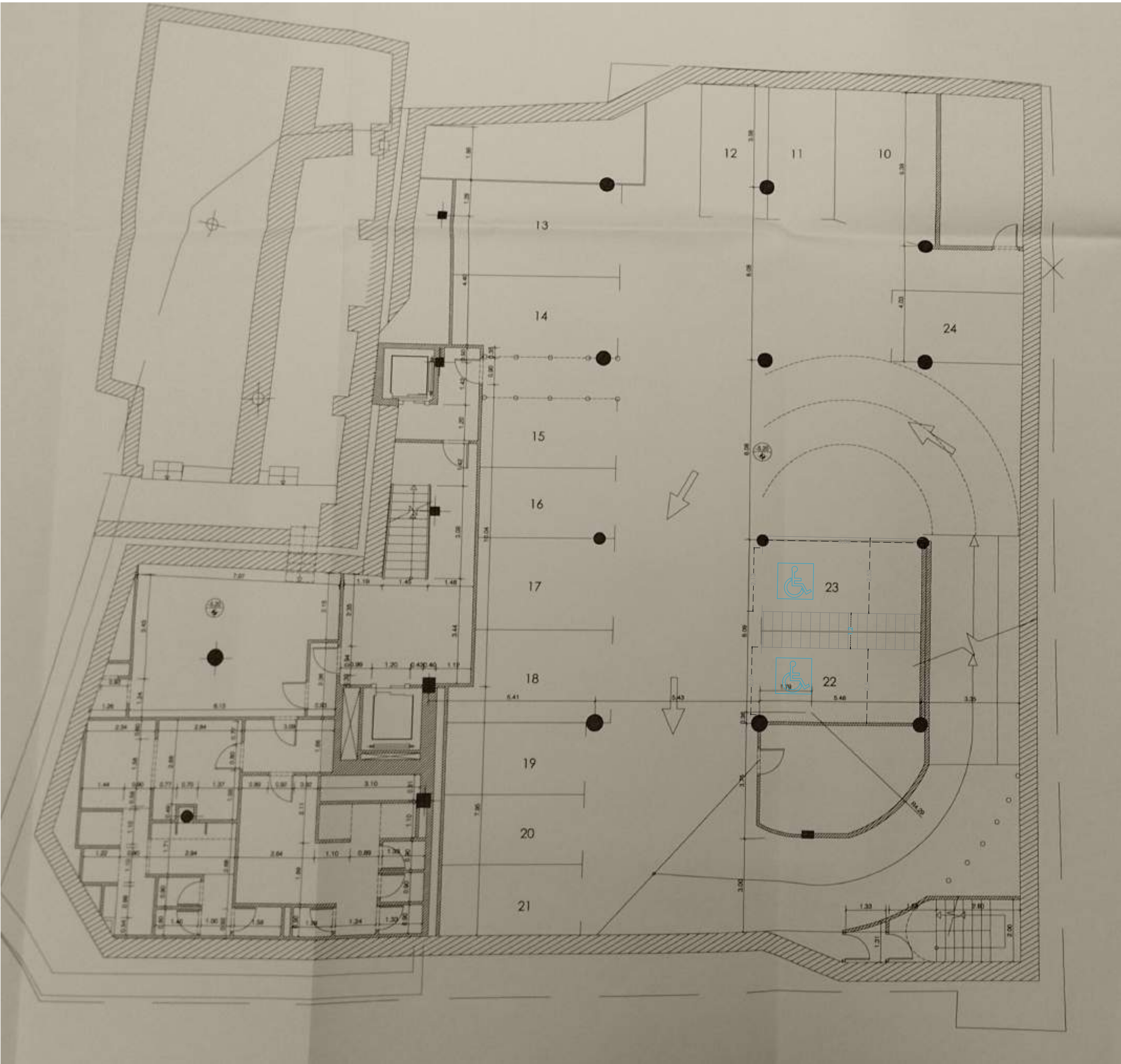
ESTADO ACTUAL. ACOTACIÓN SÓTANO -3



ESTADO ACTUAL. MOBILIARIO SÓTANO -3

ESTANCIA	SUP. UTIL
escalera 1	30.30 m2
vestibulo 1	1.19 m2
vestibulo 2	2.75 m2
distribuidor	12.03 m2
cuadro de baja tensión	26.32 m2
instalaciones 1	23.93 m2
instalaciones 2	18.29 m2
instalaciones 3	11.56 m2
escalera 2	9.87 m2
sala de bombas	17.40 m2
aljibe	18.75 m2
aparcamiento asistido	443.57 m2
TOTAL SUP. UTIL	615.96 m2
TOTAL SUP. CONSTRUIDA	776.60m2
TOTAL SUP. COMPUTABLE	0.00 m2

SUPERFICIES TOTALES			
	SUP. UTIL	SUP. CONST.	SUP. COMPUT.
SOTANO -3	615.96 m2	776.60 m2	0.00 m2
SOTANO -2	610.60 m2	710.85 m2	0.00 m2
SOTANO -1	517.16 m2	700.09 m2	0.00 m2
PLANTA BAJA	751.77 m2	905.35 m2	905.35 m2
PLANTA PRIMERA	824.10 m2	953.00 m2	953.00 m2
PLANTA SEGUNDA	182.81 m2	250.88 m2	191.09 m2
PLANTA TERCERA	35.85 m2	75.70 m2	44.07 m2
PLANTA BAJA CUBIERTA			
TOTAL SUPERFICIE COMPUTABLE			2093.51



ESTADO ACTUAL. ACOTACIÓN SÓTANO -2

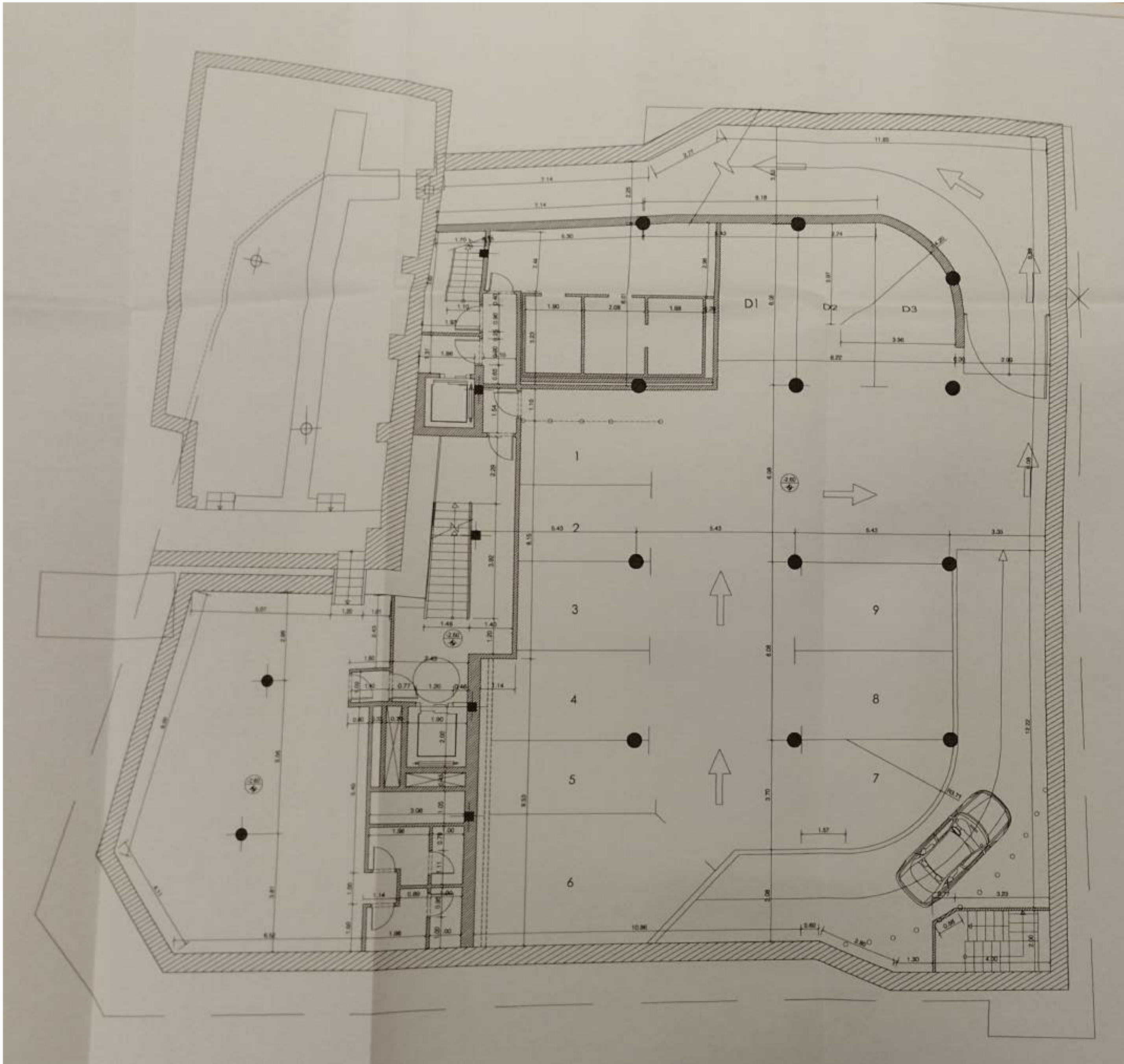


ESTADO ACTUAL. MOBILIARIO SÓTANO -2

ESTANCIA	SUP. UTIL
escalera 1	22.82 m2
distribuidor 1	2.20 m2
vestibulo y taquillas	31.34 m2
cuarto de limpieza	1.75 m2
distribuidor 2	5.20 m2
vestuario femenino	24.30 m2
vestuario masculino	33.45 m2
distribuidor 3	5.50 m2
almacén	17.40 m2
escalera 2	10.00 m2
instalaciones	13.91 m2
aparcamiento asistido	442.73 m2
TOTAL SUP. UTIL	610.60 m2
TOTAL SUP. CONSTRUIDA	710.85 m2
TOTAL SUP. COMPUTABLE	0.00 m2

SUPERFICIES TOTALES

	SUP. UTIL	SUP. CONST.	SUP. COMPUT.
SOTANO -3	615.96 m2	776.60 m2	0.00 m2
SOTANO -2	610.60 m2	710.85 m2	0.00 m2
SOTANO -1	517.16 m2	700.09 m2	0.00 m2
PLANTA BAJA	751.77 m2	905.35 m2	905.35 m2
PLANTA PRIMERA	824.10 m2	953.00 m2	953.00 m2
PLANTA SEGUNDA BAJO CUBIERTA	182.81 m2	250.88 m2	191.09 m2
PLANTA TERCERA BAJO CUBIERTA	35.85 m2	75.70 m2	44.07 m2
TOTAL SUPERFICIE COMPUTABLE			2093.51



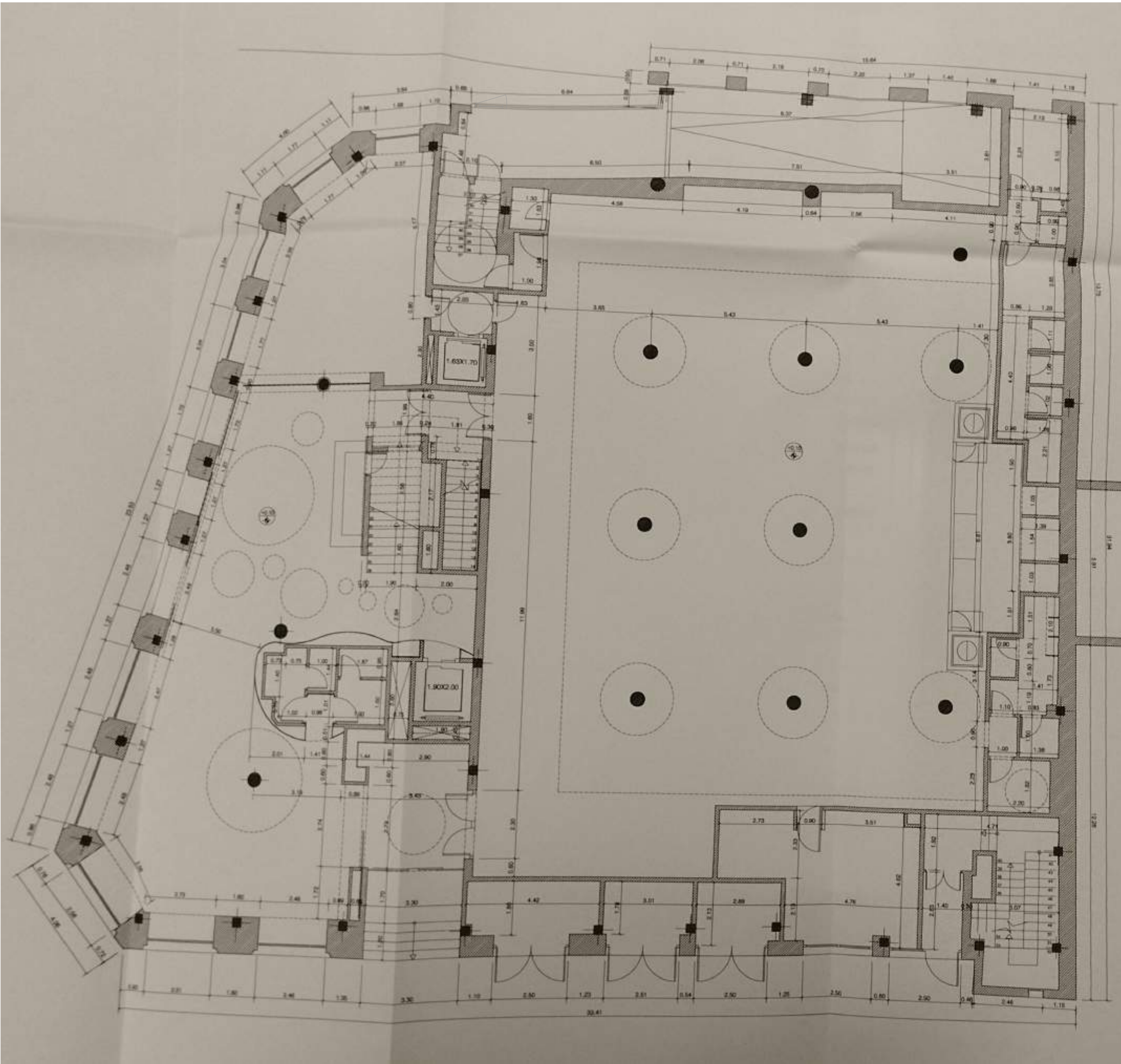
ESTADO ACTUAL. ACOTACIÓN SÓTANO -1

ESTANCIA	SUP. UTIL
escalera 1	19.70 m2
distribuidor 1	1.42 m2
sala complementaria expo.	91.79 m2
aseos mas.	5.15 m2
aseos fem.	5.28 m2
distribuidor 2	1.70 m2
acceso ascensor	3.50 m2
cámaras frigo.	2.50 m2
escalera 2	42.19 m2
aparcamiento asistido	336.93 m2
<hr/>	
TOTAL SUP. UTIL	517.16 m2
TOTAL SUP. CONSTRUIDA	700.09 m2
TOTAL SUP. COMPUTABLE	0.00 m2

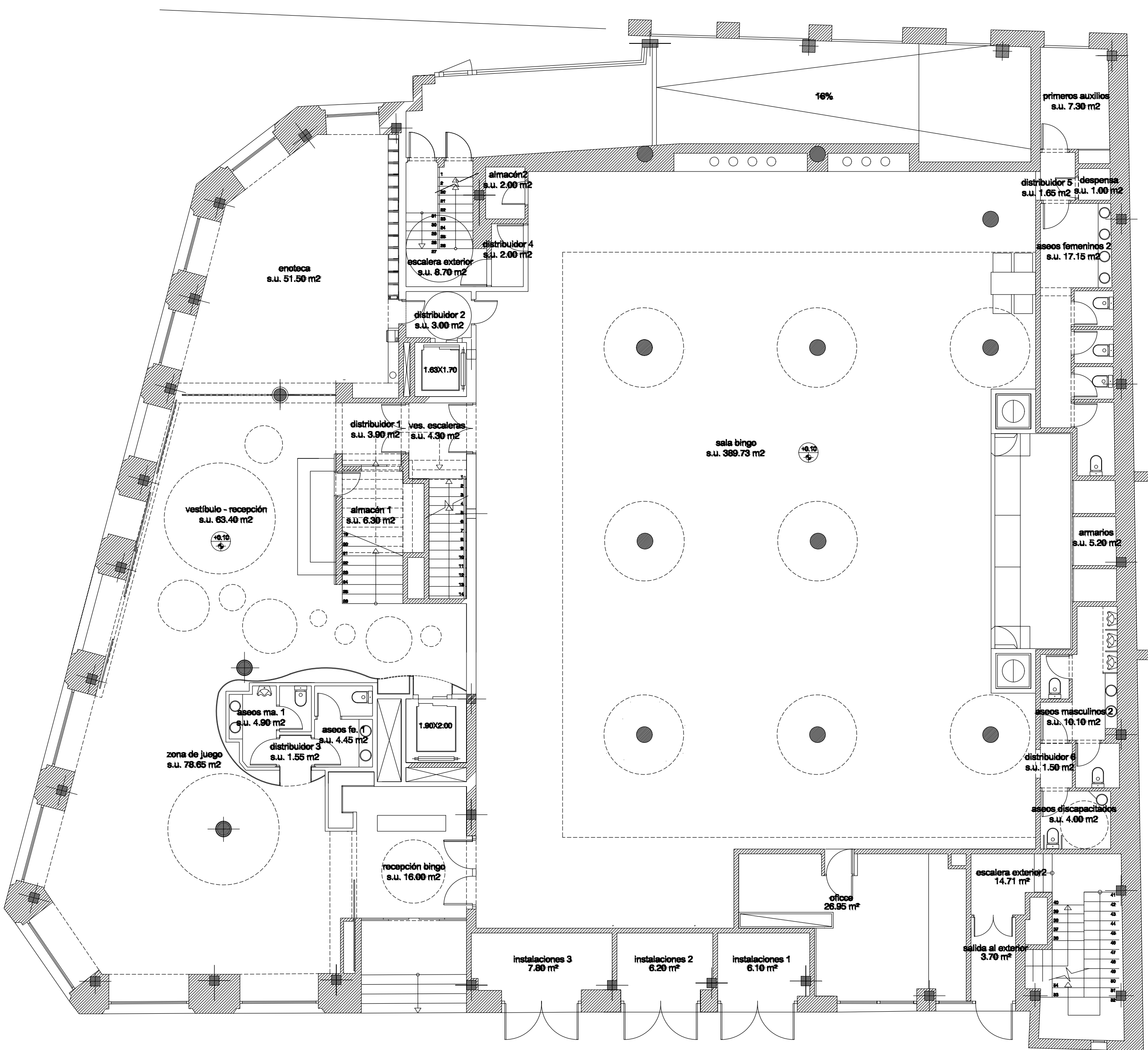
SUPERFICIES TOTALES			
	SUP. UTIL	SUP. CONST.	SUP. COMPUT.
SOTANO -3	615.96 m2	776.60 m2	0.00 m2
SOTANO -2	610.60 m2	710.85 m2	0.00 m2
SOTANO -1	517.16 m2	700.09 m2	0.00 m2
PLANTA BAJA	751.77 m2	905.35 m2	905.35 m2
PLANTA PRIMERA	824.10 m2	953.00 m2	953.00 m2
PLANTA SEGUNDA BAJA CUBIERTA	182.81 m2	250.88 m2	191.09 m2
PLANTA TERCERA BAJA CUBIERTA	35.85 m2	75.70 m2	44.07 m2
TOTAL SUPERFICIE COMPUTABLE			2093.51



ESTADO ACTUAL. MOBILIARIO SÓTANO -1



ESTADO ACTUAL. ACOTACIÓN PLANTA BAJA



ESTADO ACTUAL. MOBILIARIO PLANTA BAJA

ESTANCIA	SUP. UTIL
vestíbulo - recepción	63.40 m2
almacén 1	6.30 m2
distribuidor 1	3.90 m2
ves. escaleras	4.33 m2
enoteca	51.50 m2
distribuidor 2	3.00 m2
zona de juego	78.65 m2
distribuidor 3	1.55 m2
aseos ma. 1	4.90 m2
aseos fe. 1	4.45 m2
recepción bingo	16.00 m2
sala bingo	389.73 m2
oficce	26.95 m2
instalaciones 1	6.10 m2
instalaciones 2	6.20 m2
instalaciones 3	7.80 m2
distribuidor 5	1.65 m2
despensa	1.00 m2
primeros auxilios	7.30 m2
aseos femeninos 2	17.15 m2
armarios	5.20 m2
distribuidor 6	1.50 m2
aseos masculinos 2	10.10 m2
aseos discapacitados	4.00 m2
distribuidor 4	2.00 m2
escalera exterior 1	8.70 m2
escalera exterior 2	14.71 m2
salida al exterior	3.70 m2
TOTAL SUP. UTIL	751.77 m2
TOTAL SUP. CONSTRUIDA	905.35 m2
TOTAL SUP. COMPUTABLE	905.35 m2

SUPERFICIES TOTALES			
	SUP. UTIL	SUP. CONST.	SUP. COMPUT.
SOTANO -3	615.96 m2	776.60 m2	0.00 m2
SOTANO -2	610.60 m2	710.85 m2	0.00 m2
SOTANO -1	517.16 m2	700.09 m2	0.00 m2
PLANTA BAJA	751.77 m2	905.35 m2	905.35 m2
PLANTA PRIMERA	824.10 m2	953.00 m2	953.00 m2
PLANTA SEGUNDA BAJO CUBIERTA	182.81 m2	250.88 m2	191.09 m2
PLANTA TERCERA BAJO CUBIERTA	35.85 m2	75.70 m2	44.07 m2
TOTAL SUPERFICIE COMPUTABLE			2093.51

den
ARQUITECTOS

DGN acosta-figo-yoldi ARQUITECTOS SP
franccisco de quedado nº1, bajo
26006 Logroño (La Rioja)
teléfono: 941.207401
estudio@dgnaarquitectos.com
www.dgnaarquitectos.com

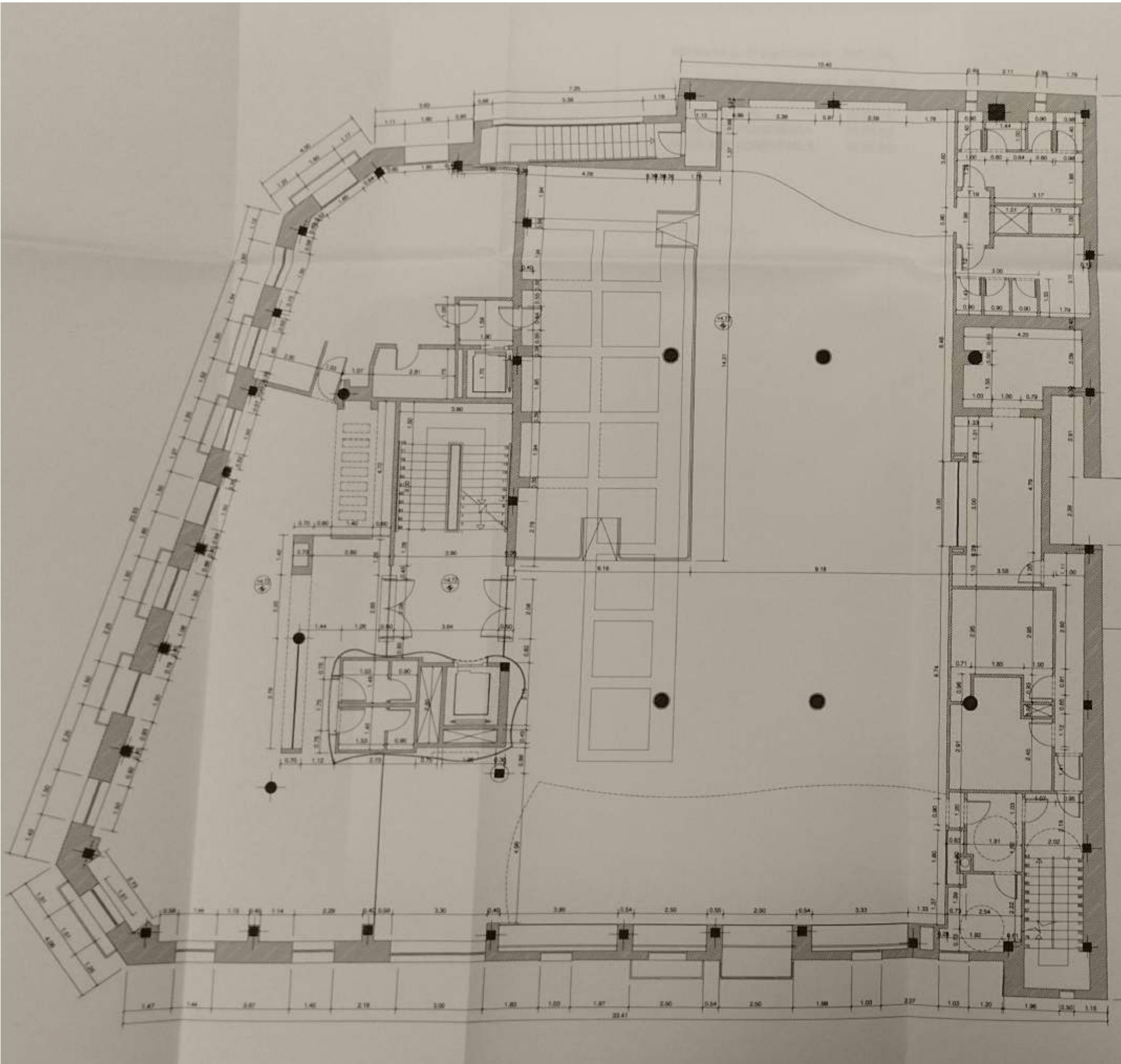
REFORMA DE EDIFICIO "ELECTRA CASINO RIOJA" PARA HOTEL
C/SAGASTA Nº 3, LOGROÑO, LA RIOJA
PROMOTOR: HOTEL BESTPRICE

proyecto
1313/25
OCTUBRE
2023

ESTADO ACTUAL. PLANTA BAJA
MOBILIARIO, ACOTACIÓN Y SUPERFICIES

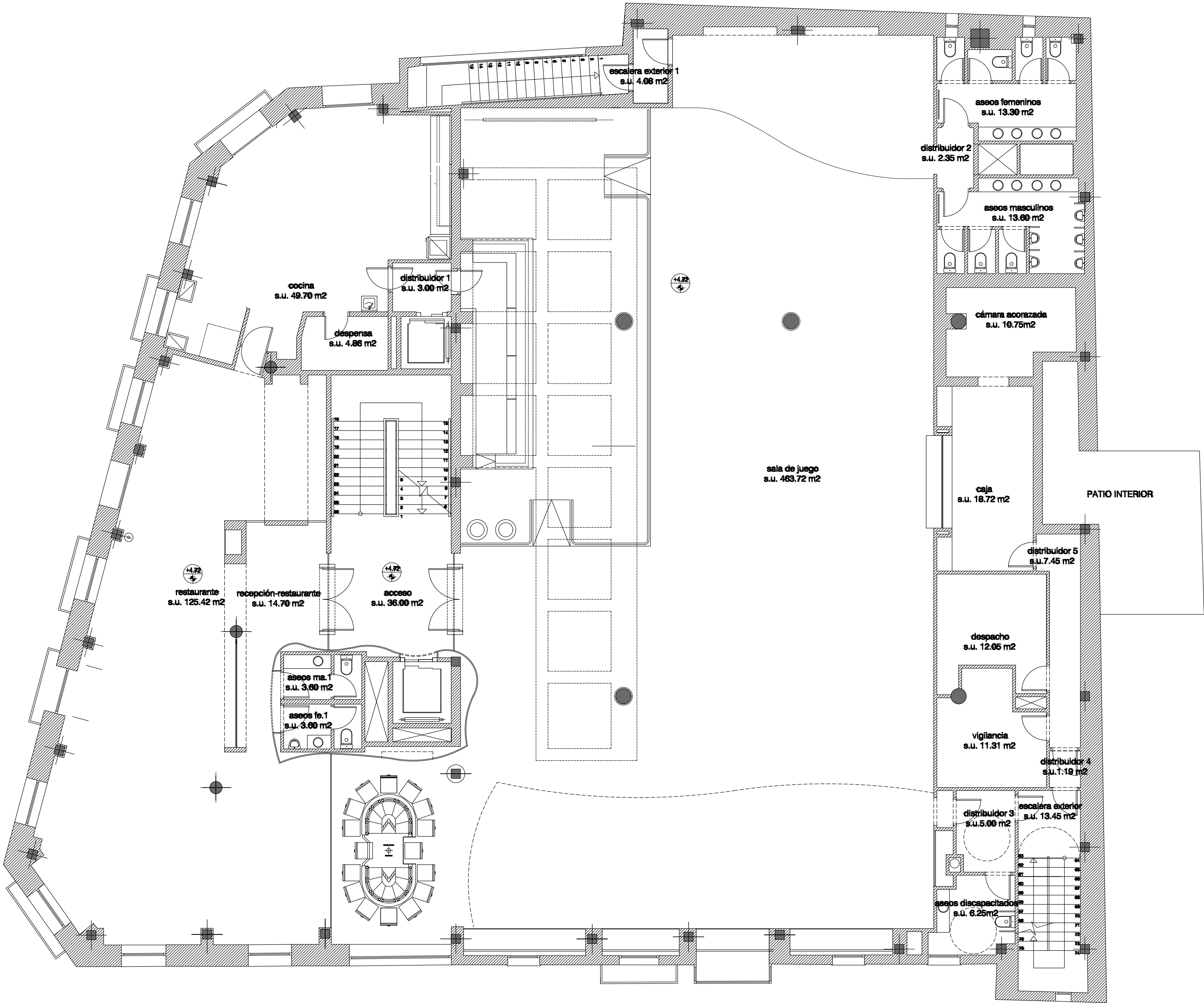
e:1/100

02.4



ESTADO ACTUAL. ACOTACIÓN PLANTA PRIMERA

ESTANCIA	SUP. UTIL
acceso	36.00 m2
recepción restaurante	14.70 m2
restaurante	125.42 m2
aseo masculino 1	3.60 m2
aseo femenino 1	3.60 m2
cocina	49.70 m2
distribuidor 1	3.00 m2
despensa	4.86 m2
escalera exterior 1	4.08 m2
sala de juego	463.72 m2
distribuidor 2	2.35 m2
aseos femeninos 2	13.30 m2
aseos masculinos 2	13.60 m2
distribuidor 3	5.00 m2
aseo discapacitados	6.25 m2
escalera exterior	13.45 m2
distribuidor 4	1.19 m2
distribuidor 5	7.45 m2
vigilancia	11.31 m2
despacho	12.05 m2
caja	18.72 m2
cámara acorazada	10.75 m2
TOTAL SUP. UTIL	824.10 m2
TOTAL SUP. CONSTRUIDA	953.00 m2
TOTAL SUP. COMPUTABLE	953.00 m2



ESTADO ACTUAL. MOBILIARIO PLANTA PRIMERA

SUPERFICIES TOTALES

	SUP. UTIL	SUP. CONST.	SUP. COMPUT.
SOTANO -3	615.98 m2	776.80 m2	0.00 m2
SOTANO -2	610.60 m2	710.85 m2	0.00 m2
SOTANO -1	517.16 m2	700.09 m2	0.00 m2
PLANTA BAJA	751.77 m2	905.35 m2	905.35 m2
PLANTA PRIMERA	824.10 m2	953.00 m2	953.00 m2
PLANTA SEGUNDA	182.81 m2	250.88 m2	191.09 m2
PLANTA TERCERA	35.85 m2	75.70 m2	44.07 m2
BAJO CUBIERTA			
TOTAL SUPERFICIE COMPUTABLE			2093.51

den

ARQUITECTOS

REFORMA DE EDIFICIO "ELECTRA CASINO RIOJA" PARA HOTEL
C/SAGASTA Nº 3, LOGROÑO, LA RIOJA
PROYECTO BÁSICO DE REFORMA
PROMOTOR: HOTEL BESTPRICE

DGN acosta-figo-yoldi ARQUITECTOS SLP

daniel acosta maríngracia figo mendosaignacio yoldi diezados

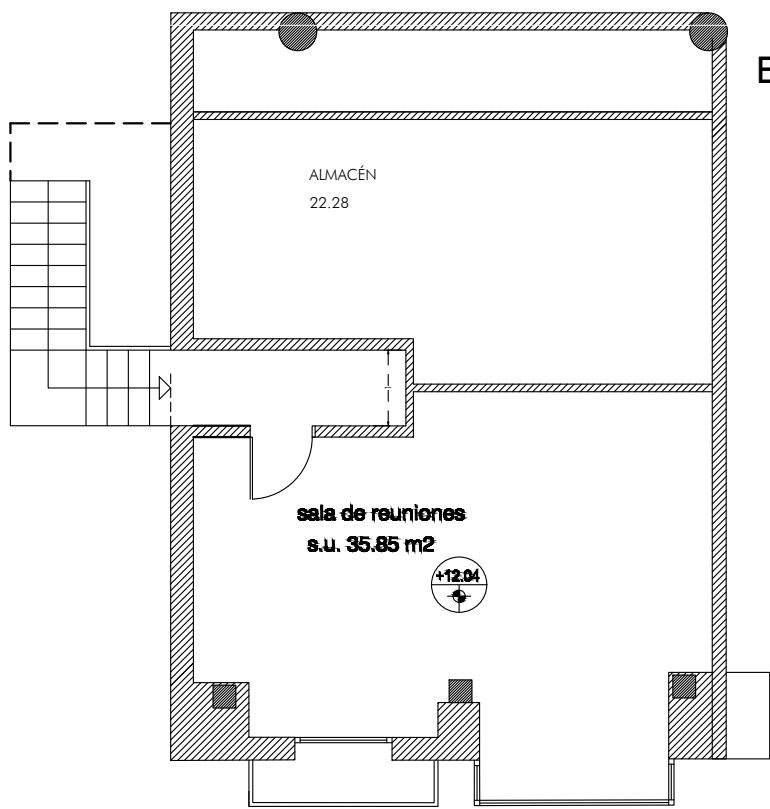
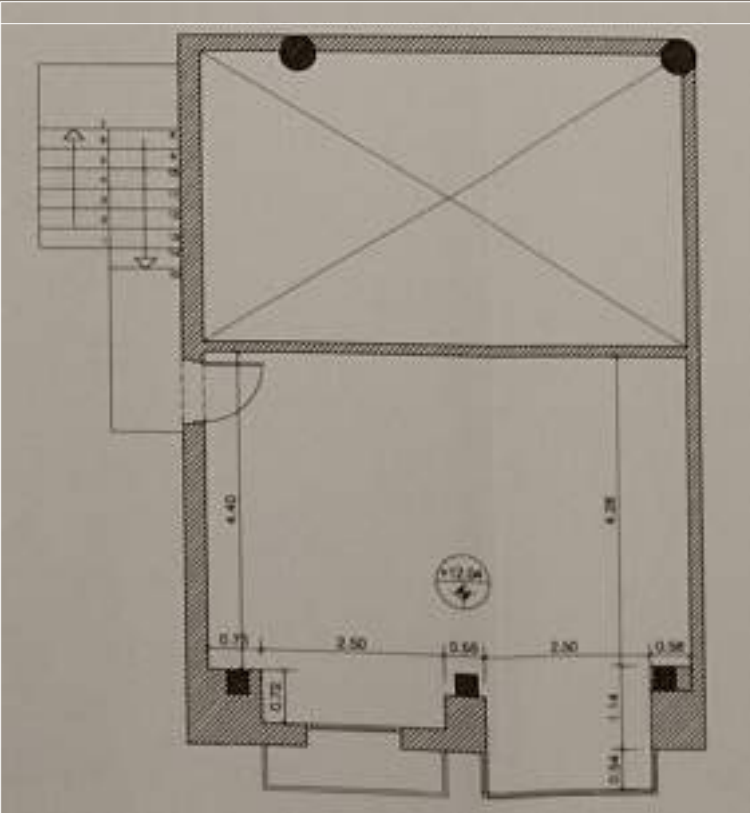
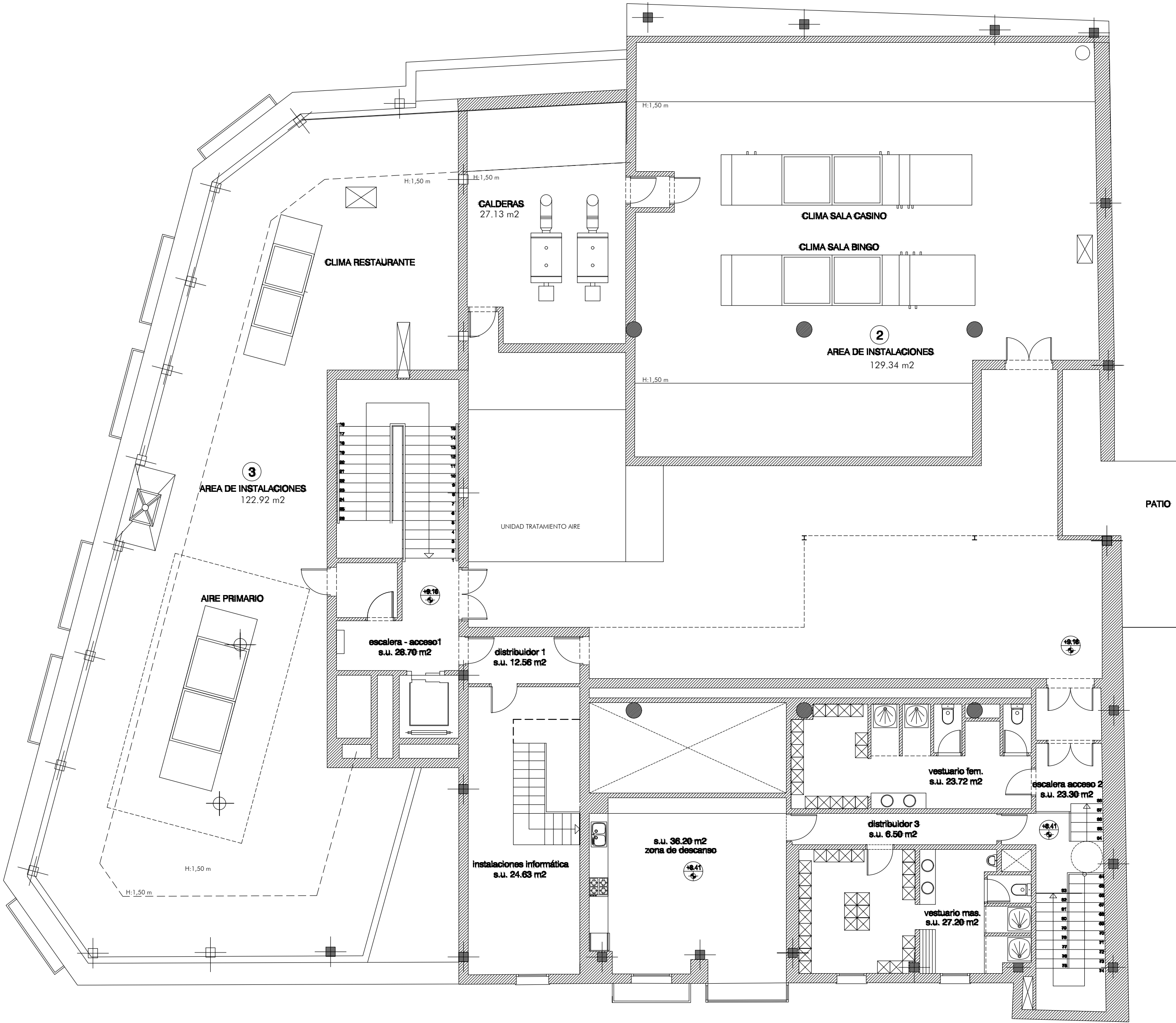
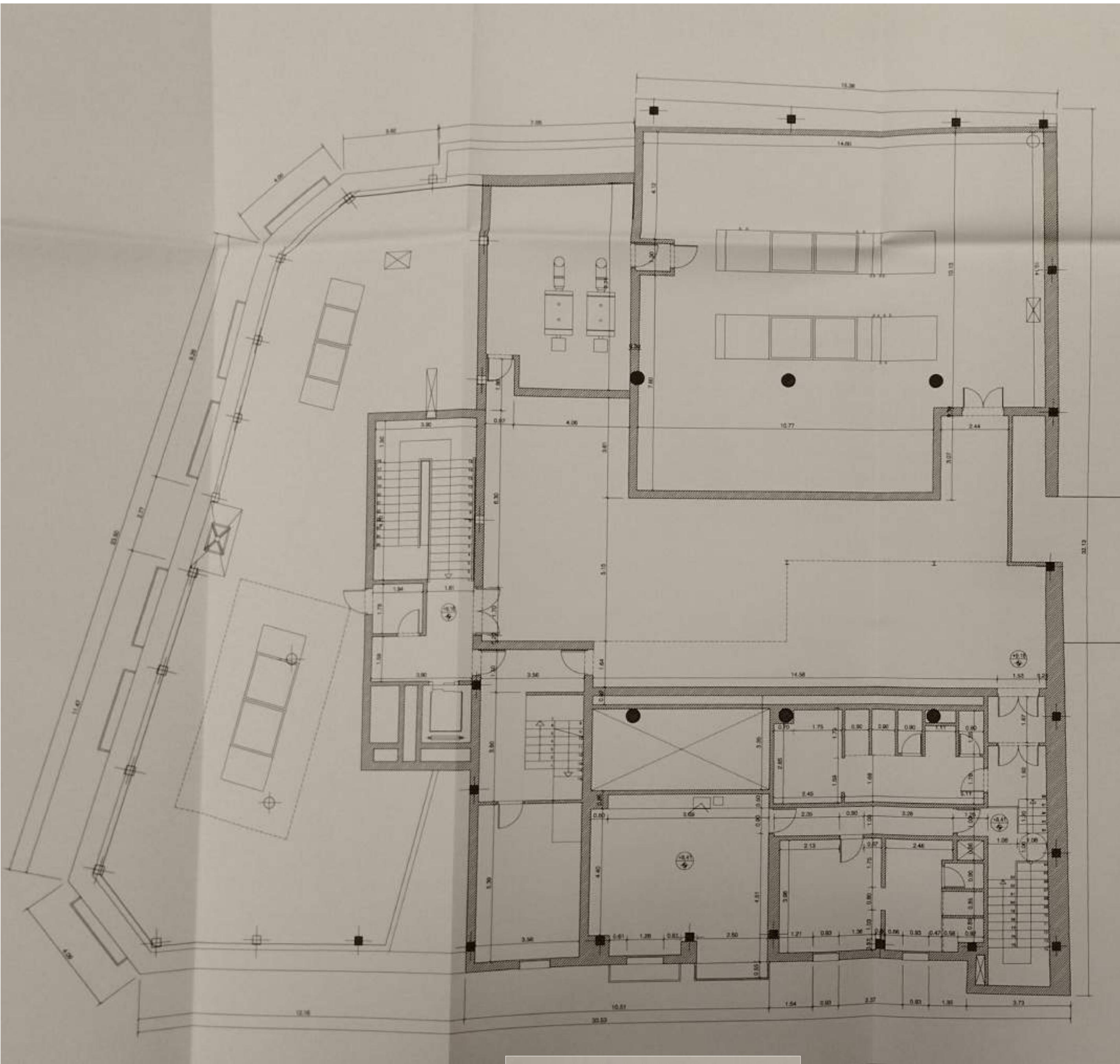
ESTADO ACTUAL. PLANTA PRIMERA
MOBILIARIO, ACOTACIÓN Y SUPERFICIES

e:1/100

proyecto
1313/25
OCTUBRE
2025

N

02.5



ESTADO ACTUAL. ACOTACIÓN PLANTA SEGUNDA

ESTADO ACTUAL. MOBILIARIO PLANTA SEGUNDA

ESTADO ACTUAL. ACOTACIÓN PLANTA TERCERA

ESTADO ACTUAL. MOBILIARIO PLANTA TERCERA

ALMACÉN 22.28

ESTANCIA (p. 2º bajo cubierta)	SUP. UTIL
escalera acceso 1	28.70 m2
distribuidor 1	12.56 m2
instalaciones informática	24.63 m2
escalera acceso 2	23.30 m2
distribuidor 3	6.50 m2
vestuario fem.	23.72 m2
zona de descanso	36.20 m2
vestuaria mas.	27.20 m2
TOTAL SUP. UTIL	182.81 m2
TOTAL SUP. CONSTRUIDA	250.88 m2
TOTAL SUP. COMPUTABLE	191.09 m2

ESTANCIA (p. 3º bajo cubierta)	SUP. UTIL
sala de reuniones/convenciones	35.85 m2
TOTAL SUP. UTIL	35.85 m2
TOTAL SUP. CONSTRUIDA	75.70 m2
TOTAL SUP. COMPUTABLE	44.07 m2

SUPERFICIES TOTALES

	SUP. UTIL	SUP. CONST.	SUP. COMPUT.
SOTANO -3	615.98 m2	776.80 m2	0.00 m2
SOTANO -2	610.60 m2	710.85 m2	0.00 m2
SOTANO -1	517.16 m2	700.09 m2	0.00 m2
PLANTA BAJA	751.77 m2	905.35 m2	905.35 m2
PLANTA PRIMERA	824.10 m2	953.00 m2	953.00 m2
PLANTA SEGUNDA BAJO CUBIERTA	182.81 m2	250.88 m2	191.09 m2
PLANTA TERCERA BAJO CUBIERTA	35.85 m2	75.70 m2	44.07 m2
TOTAL SUPERFICIE COMPUTABLE			2093.51

den REFORMA DE EDIFICIO "ELECTRA CASINO RIOJA" PARA HOTEL
C/SAGASTA Nº 3, LOGROÑO, LA RIOJA
ARQUITECTOS PROMOTOR: HOTEL BESTPRICE

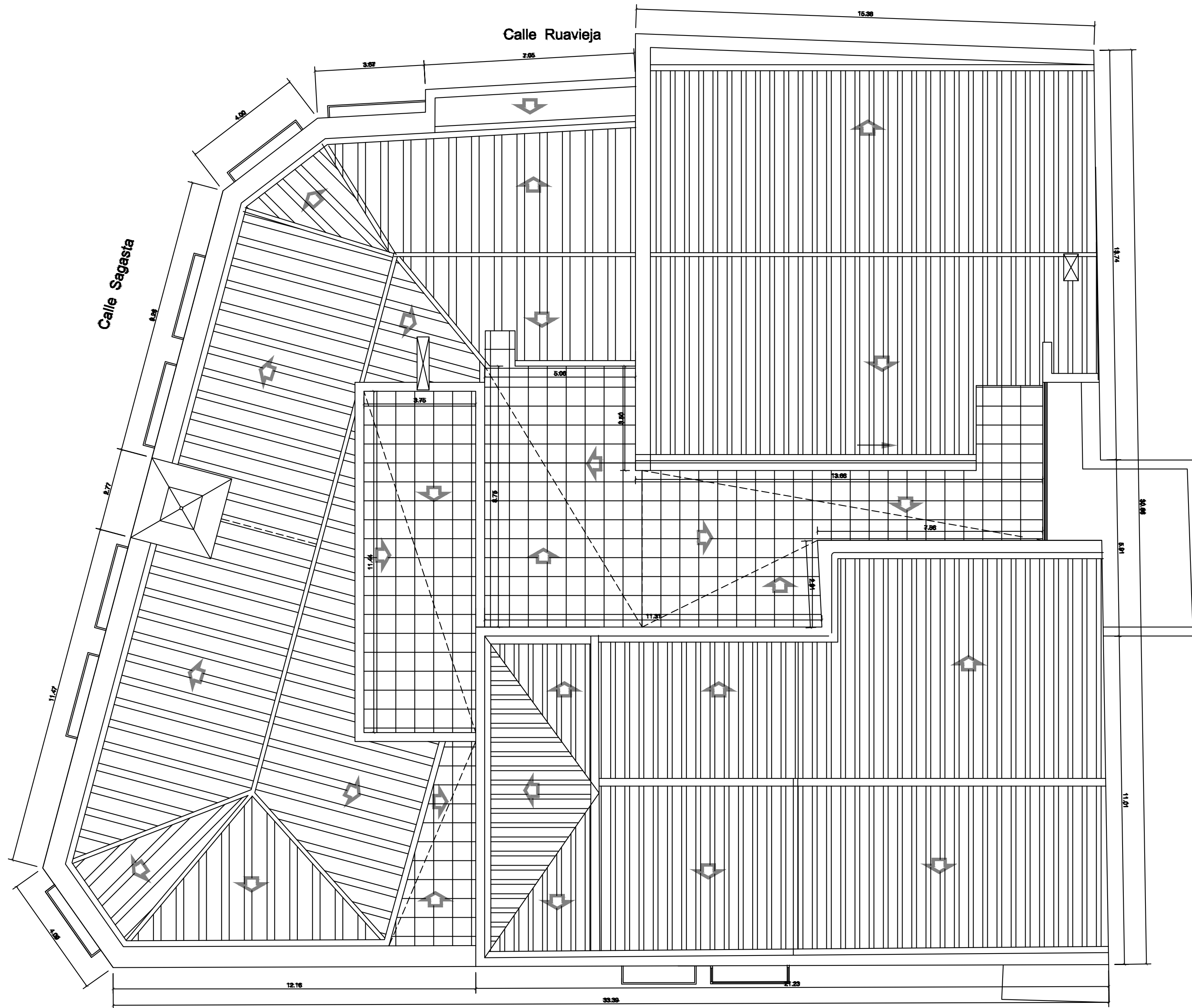
DGN acosta-figo-yoldi ARQUITECTOS SLP daniel acosta marín gracia ifigo mendaza ignacio yoldi dicadoado

francisco de quevedo nº1, bajo 26006 Logroño (La Rioja) teléfono: 941-207401 estudio@dgnarquitectos.com www.dgnarquitectos.com

ESTADO ACTUAL. PLANTA SEGUNDA Y TERCERA MOBILIARIO, ACOTACIÓN Y SUPERFICIES e:1/100

proyecto 1313/25
OCTUBRE 2023

02.6



Calle Marqués de San Nicolás

dgn
ARQUITECTOS

REFORMA DE EDIFICIO "ELECTRA CASINO RIOJA" PARA HOTEL
C/SAGASTA Nº 3, LOGROÑO, LA RIOJA
PROYECTO BÁSICO DE REFORMA

PROMOTOR: HOTEL BESTPRICE

DGN ascorbe-ñigo-yoldi ARQUITECTOS SLP

francisco de quedado nº1, bajo
26006 logroño (la rioja)
teléfono: 941-207401
estudio@dgnarquitectos.com
www.dgnarquitectos.com

daniel ascorbe martínez

gracia ñigo mendoza

ignacio yoldi diosdado

proyecto
1313/25
N
OCTUBRE
2025

ESTADO ACTUAL. PLANTA DE CUBIERTA

e:1/100 02.7

Este proyecto y todos sus elementos en copia de su original del que son autores los arquitectos: daniel ascorbe, gracia ñigo e ignacio yoldi, (dgn ascorbe-ñigo-yoldi arquitectos slp), y está protegido por derechos de autor. Su utilización total o parcial, así como cualquier reproducción o cesión a terceros, requerirá la previa autorización expresa de sus autores, quedando en todo caso prohibida cualquier modificación unilateral del mismo.



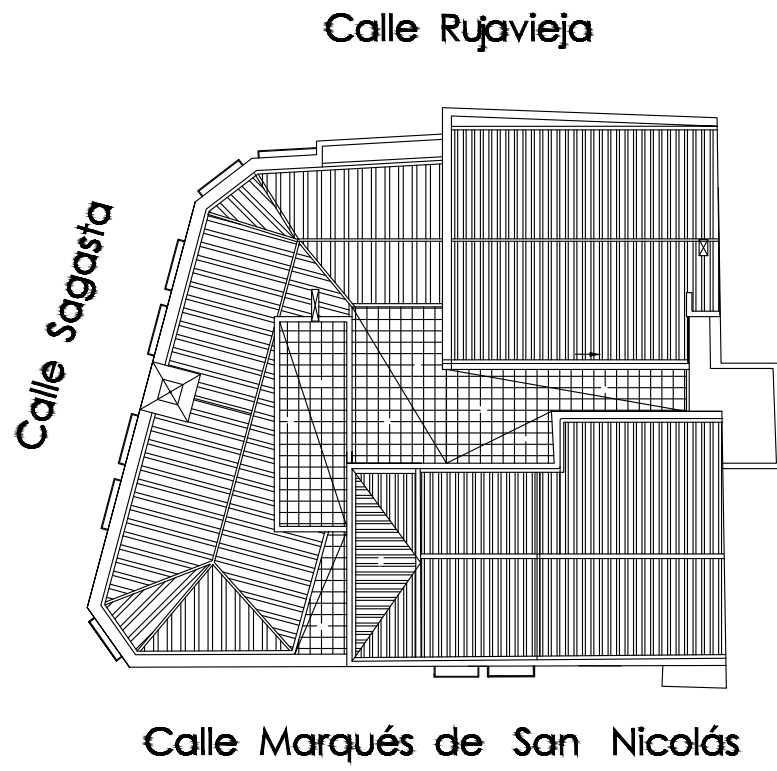
ALZADO C/. RUA VIEJA



ALZADO C/. SAGASTA



ALZADO C/. MARQUES DE SAN NICOLAS



dgn
ARQUITECTOS

REFORMA DE EDIFICIO "ELECTRA CASINO RIOJA" PARA HOTEL
C/SAGASTA Nº 3, LOGROÑO, LA RIOJA
PROYECTO BÁSICO DE REFORMA
PROMOTOR: HOTEL BESTPRICE

proyecto
1313/25
N
OCTUBRE
2025

DGN asocia ilgo ydlr ARQUITECTOS SP
francisco de queredo nº1, bajo
26006 logroño (la rioja)
teléfono: 941.207401
estudio@dgnarquitectos.com
www.dgnarquitectos.com

daniel ascorbe martinez

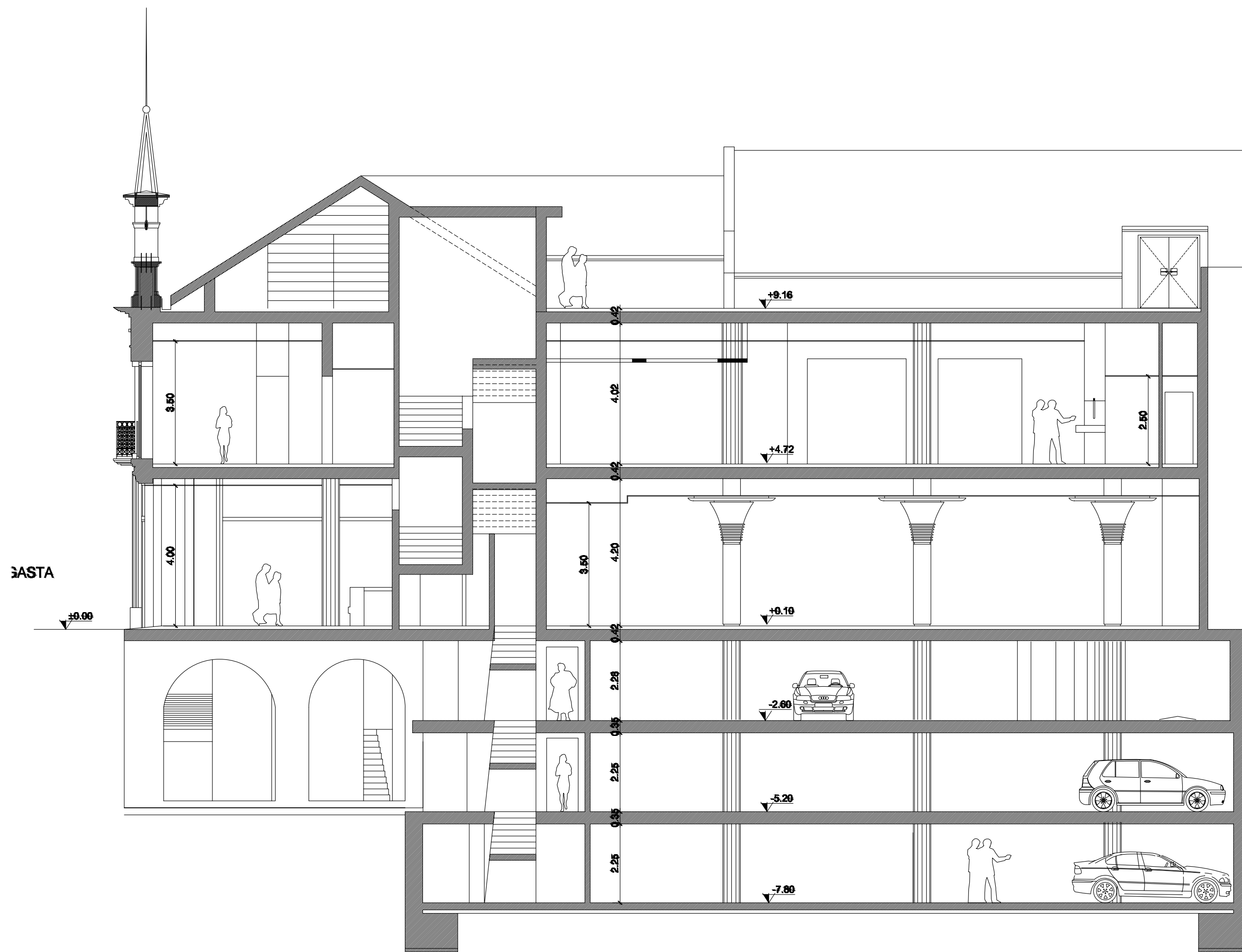
gracia ilgo mendoza

ignacio yoldi diasado

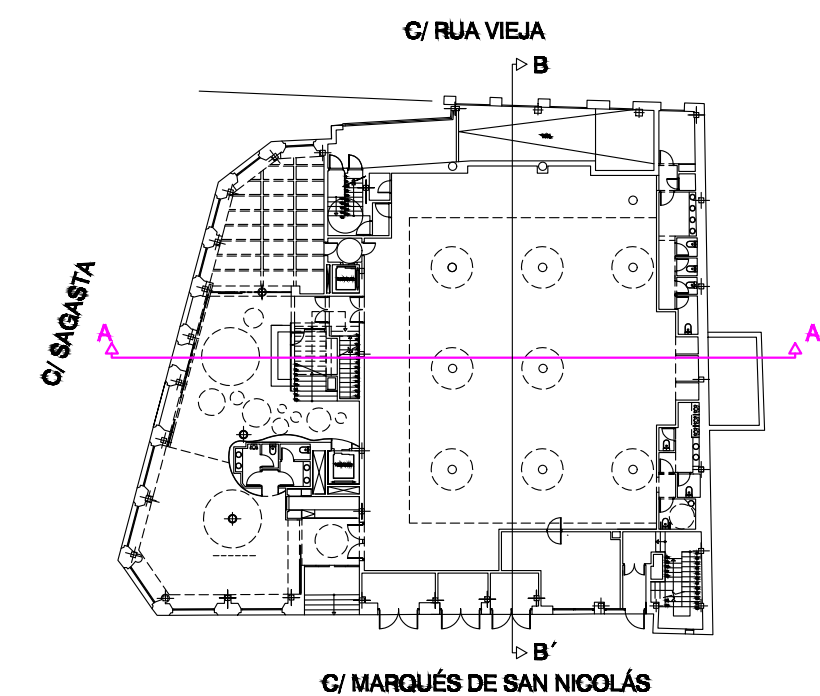
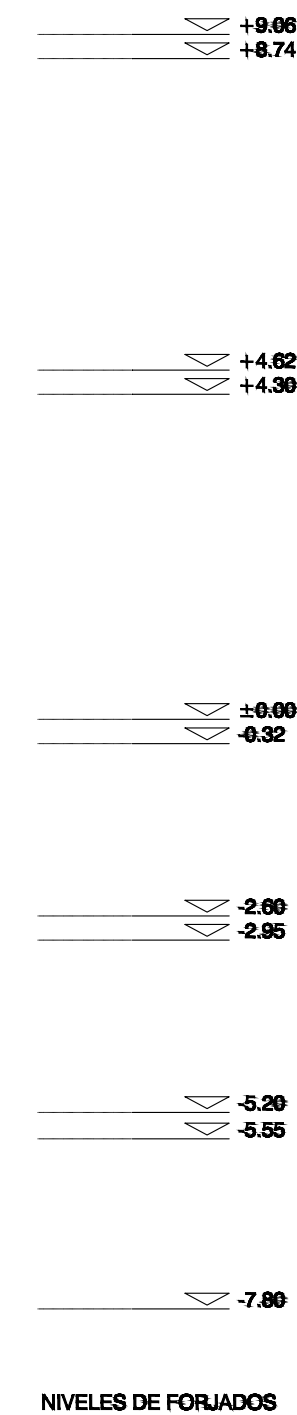
ESTADO ACTUAL. ALZADOS

e:1/100 02.8

Este proyecto y todos sus elementos en copia de su original del que son autores los arquitectos daniel ascorbe, gracia ilgo e ignacio yoldi, idgn ascorbe ilgo yoldi arquitectos dñl, y está protegido por derechos de autor. Su utilización total o parcial, así como cualquier reproducción o copia o traslado, requiere la previa autorización expresa de sus autores, quedando en todo caso prohibida cualquier modificación unilateral del mismo.



SECCION TRANSVERSAL A-A



dgn
ARQUITECTOS

REFORMA DE EDIFICIO "ELECTRA CASINO RIOJA" PARA HOTEL
C/SAGASTA Nº 3, LOGROÑO, LA RIOJA
PROYECTO BÁSICO DE REFORMA
PROMOTOR: HOTEL BESTPRICE

DGN ascorbe-ñigo-yoldi ARQUITECTOS SLP

francisco de quedado nº1, bajo
26006 logroño (la rioja)
teléfono: 941-207401
estudio@dgnarquitectos.com
www.dgnarquitectos.com

daniel ascorbe martínez

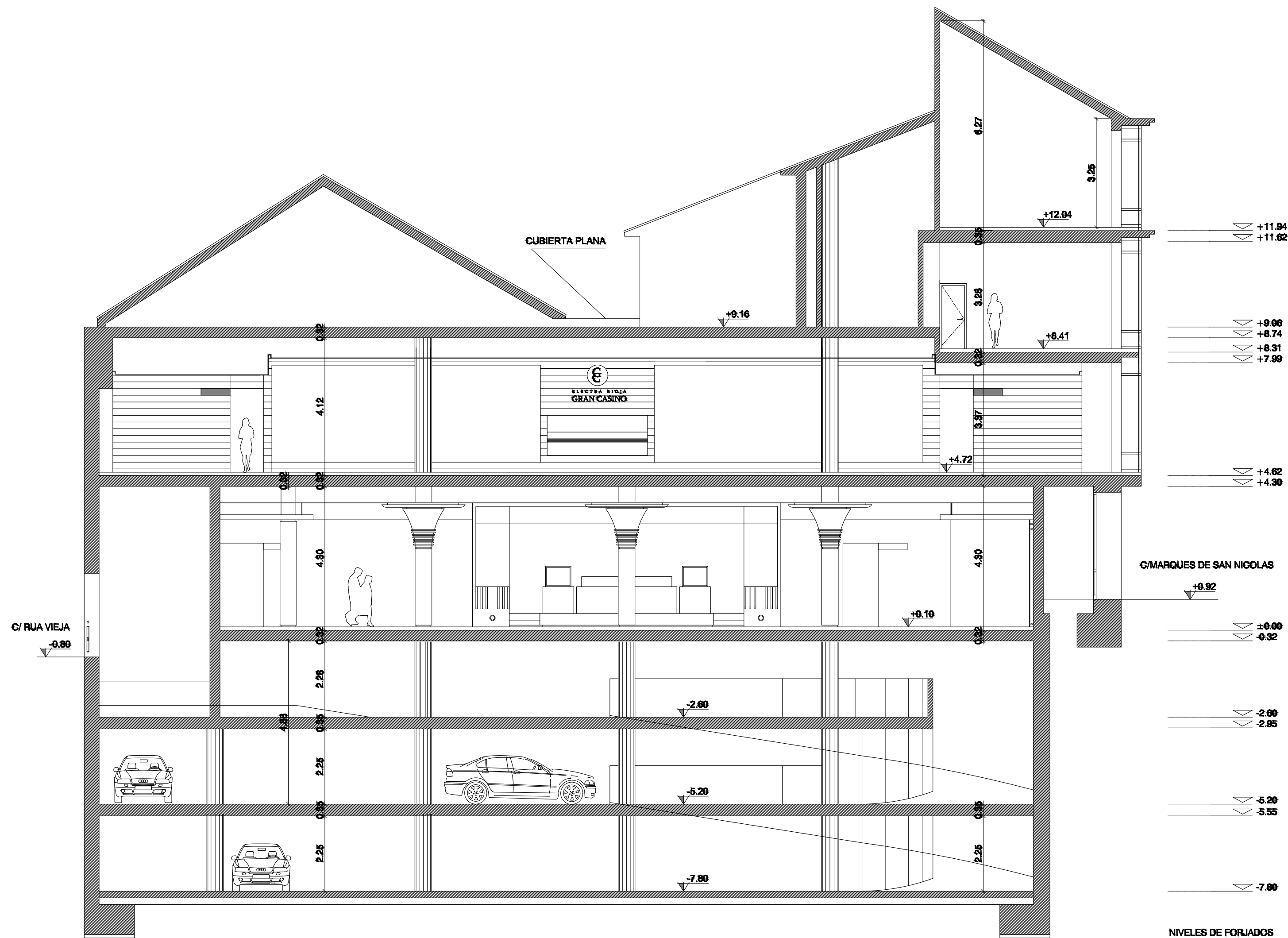
gracia ñigo mendoza

ignacio yoldi diosdado

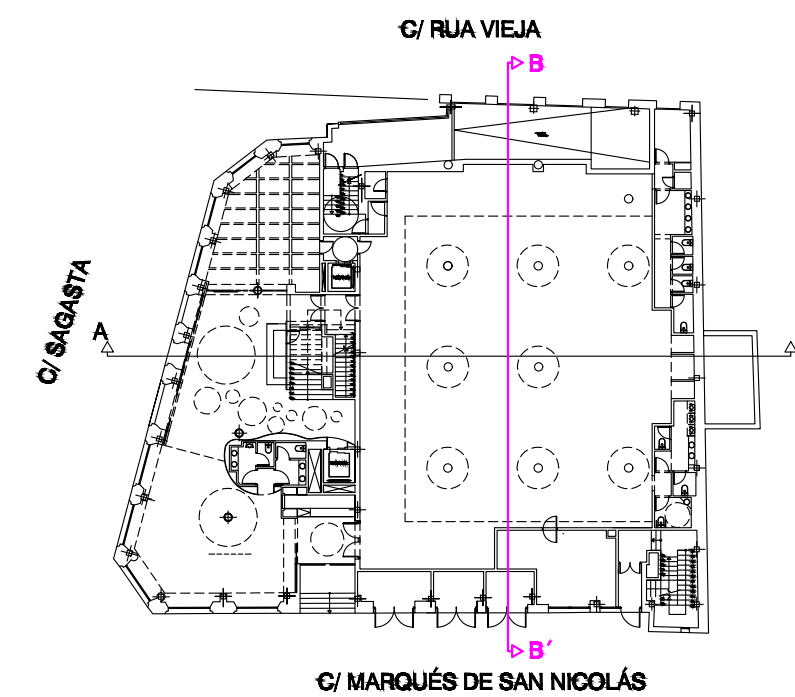
ESTADO ACTUAL. SECCIÓN A

e:1/100 02.9

Este proyecto y todos sus elementos es copia de su original del que son autores los arquitectos: daniel ascorbe, gracia ñigo e ignacio yoldi, (dgn ascorbe-ñigo-yoldi arquitectos slp), y está protegido por derechos de autor. Su utilización total o parcial, así como cualquier reproducción o cesión a terceros, requerirá la previa autorización expresa de sus autores, quedando en todo caso prohibida cualquier modificación unilateral del mismo.



SECCION LONGITUDINAL B-B



dgn
ARQUITECTOS

REFORMA DE EDIFICIO "ELECTRA CASINO RIOJA" PARA HOTEL
C/SAGASTA Nº 3, LOGROÑO, LA RIOJA
PROYECTO BÁSICO DE REFORMA

PROMOTOR: HOTEL BESTPRICE

DGN ascorbe-ínigo-yoldi ARQUITECTOS SLP

francisco de quedado nº1, bajo
26006 logroño (la rioja)
teléfono: 941-207401
estudio@dgnarquitectos.com
www.dgnarquitectos.com

daniel ascorbe martínez

gracia ínigo mendoza

ignacio yoldi diosdado

ESTADO ACTUAL. SECCIÓN B-B'

e:1/100 0210

Este proyecto y todos sus elementos es copia de su original del que son autores los arquitectos: daniel ascorbe, gracia ínigo e ignacio yoldi, (dgn ascorbe-ínigo-yoldi arquitectos slp), y está protegido por derechos de autor. Su utilización total o parcial, así como cualquier reproducción o cesión a terceros, requerirá la previa autorización expresa de sus autores, quedando en todo caso prohibida cualquier modificación unilateral del mismo.

CUADRO DE SUPERFICIES	Sup U(m2)
PLANTA BAJA	625,65
Patio	50,02
Vestíbulo recepción	54,86
C, teleco y alarma	3,34
Aseos Distribuidor 1	1,44
Aseos masculinos 1	4,71
Aseos femeninos 1	4,53
Salón Social	67,39
Vestibulo MSN	14,60
Acceso MSN	9,54
Almacén lencería	23,95
Almacén 5	7,23
Distribuidor Escaleras 1 P0	9,96
Escaleras 1 P0-P1 S	0,00
Escaleras 4 PS1-P0 S	8,75
Escaleras 3 P0 RV	5,73
Escaleras 2 P0 MSN	8,69
Salida 2 MSN	3,67
Pasillo 1 P0	51,21
Habitación accesible 1	16,11
Aseo accesible 1	6,85
Habitación 2	16,39
Aseo 2	3,74
Habitación 3	17,44
Aseo 3	3,69
Habitación 4	13,94
Aseo 4	3,98
Habitación 5	13,95
Aseo 5	3,68
Habitación 6	13,21
Aseo 6	3,90
Habitación 7	13,53
Aseo 7	3,79
Habitación 8	16,46
Aseo 8	3,83
Almacén 1 residuos	13,50
Almacén 2 limpieza	12,69
Pasillo 2 P0	35,48
Habitación 9	16,33
Aseo 9	3,54
Habitación 10	13,01
Aseo 10	3,56
Habitación 11	13,06
Aseo 11	3,54
Habitación 12	13,58
Aseo 12	3,76
Habitación 13	27,51
Aseo 13	4,34
Habitación accesible 14	16,31
Aseo accesible 14	6,14
Almacén 5	5,21

Hotel 2*
Número total de habitaciones:63



dgn
ARQUITECTOS

REFORMA DE EDIFICIO "ELECTRA CASINO RIOJA" PARA HOTEL
C/SAGASTA Nº 3, LOGROÑO, LA RIOJA
PROYECTO BÁSICO DE REFORMA
PROMOTOR: HOTEL BESTPRICE

proyecto
1313/25
N
OCTUBRE
2025

DGN ascorbe-itigo-yoldi ARQUITECTOS SLP
francisco de quedado nº1, bajo
26006 Logroño (La Rioja)
teléfono: 941-207401
estudio@dgnarquitectos.com
www.dgnarquitectos.com

daniel ascorbe marínez gracia iñigo mendoza ignacio yoldi diosdado

PLANTA BAJA. IMPLANTACIÓN Y MOBILIARIO e:1/100 03.1

Este proyecto y todos sus elementos es copia de su original del que son autores los arquitectos: daniel ascorbe, gracia iñigo e ignacio yoldi, (dgn ascorbe-iñigo-yoldi arquitectos slp), y está protegido por derechos de autor. Su utilización total o parcial, así como cualquier reproducción o cesión a terceros, requerirá la previa autorización expresa de sus autores, quedando en todo caso prohibida cualquier modificación unilateral del mismo.

CUADRO DE SUPERFICIES		Sup (m2)
PLANTA PRIMERA		722,49
Aseos masculinos 2	4,71	
Aseos femeninos 2	4,27	
Escaleras 1 P0-P1 Sagasta		26,06
Vestibulo P1		7,20
Escaleras 2 P0-P1 MSN		13,10
Pasillo 1 P1		43,77
Habitación 1	17,29	
Aseo 1	3,59	
Habitación 2	13,76	
Aseo 2	3,90	
Habitación 3	15,03	
Aseo 3	3,51	
Habitación 4	11,38	
Aseo 4	3,53	
Habitación 5	13,03	
Aseo 5	3,52	
Habitación 6	13,20	
Aseo 6	3,52	
Habitación 7	13,17	
Aseo 7	3,57	
Habitación 8	13,39	
Aseo 8	3,56	
Habitación 9	20,46	
Aseo 9	3,58	
Habitación 10	19,86	
Aseo 10	3,56	
Habitación 11	13,91	
Aseo 11	3,62	
Habitación 12	13,55	
Aseo 12	3,56	
Habitación 13	13,85	
Aseo 13	3,52	
Habitación 14	19,78	
Aseo 14	3,81	
Habitación 15	13,52	
Aseo 15	4,18	
Pasillo 2 P1		31,81
Habitación 16	17,23	
Aseo 16	3,60	
Habitación 17	13,42	
Aseo 17	3,68	
Habitación 18	13,03	
Aseo 18	3,54	
Habitación 19	16,72	
Aseo 19	3,51	
Habitación 20	16,77	
Aseo 20	3,69	
Habitación 21	13,17	
Aseo 21	3,54	
Habitación 22	13,43	
Aseo 22	3,67	
Habitación 23	13,06	
Aseo 23	3,73	
Habitación 24	13,00	
Aseo 24	3,53	
Habitación 25	13,10	
Aseo 25	3,56	
Habitación 26	13,24	
Aseo 26	3,68	
Pasillo 3 P1		15,44
Habitación 27	13,43	
Aseo 27	3,56	
Habitación 28	11,33	
Aseo 28	3,58	
Habitación 29	11,17	
Aseo 29	3,56	
Habitación 30	14,32	
Aseo 30	3,44	
Habitación 31	13,59	
Aseo 31	3,75	
Habitación 32	15,17	
Aseo 32	3,62	

Hotel 2*
Número total de habitaciones:63



PLANTA PRIMERA

dgn REFORMA DE EDIFICIO "ELECTRA CASINO RIOJA" PARA HOTEL
C/SAGASTA N° 3, LOGROÑO, LA RIOJA
ARQUITECTOS PROMOTOR: HOTEL BESTPRICE

DGN ascorbe-ifigo-yoldi ARQUITECTOS SLP daniel ascorbe marfinez gracia ifigo mendoza ignacio yoldi diosdado

francisco de quededo nº1, bajo
26006 logroño (la rioja)
teléfono: 941-207401
estudio@dgnarquitectos.com
www.dgnarquitectos.com

PLANTA PRIMERA. IMPLANTACIÓN Y MOBILIARIO

proyecto
1313/25
N
OCTUBRE
2025

e:1/100

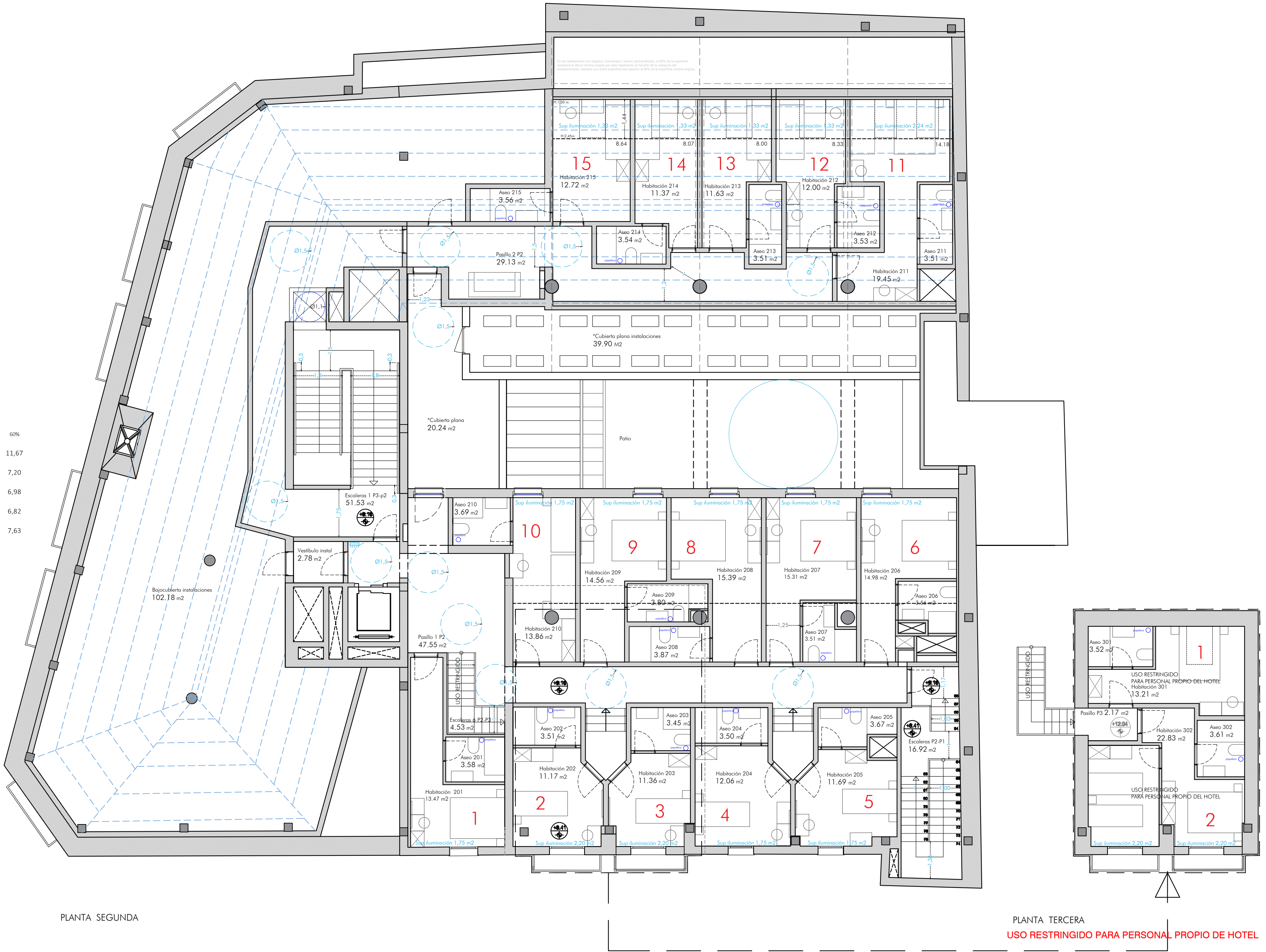
03.2

Este proyecto y todos sus elementos es copia de su original del que son autores los arquitectos: daniel ascorbe, gracia ifigo e ignacio yoldi, (dgn ascorbe-ifigo-yoldi arquitectos slp), y está protegido por derechos de autor. Su utilización total o parcial, así como cualquier reproducción o cesión a terceros, requerirá la previa autorización expresa de sus autores, quedando en todo caso prohibida cualquier modificación unilateral del mismo.

CUADRO DE SUPERFICIES		Sup (m2)
PLANTA SEGUNDA		569,63
*Cubierta plana		20,24
*Cubierta plana Instalaciones		39,90
Vestibulo instalaciones		2,78
Bajocubierta instalaciones		102,24
Escaleras 1 P1-P2 Sagasta		51,53
Escaleras 2 P1-P2 MSN		16,92
Escaleras P2-P3		4,53
Pasillo 1 P2		47,55
Habitación 1	13,47	
Aseo 1	3,58	
Habitación 2	11,17	
Aseo 2	3,51	
Habitación 3	11,36	
Aseo 3	3,45	
Habitación 4	12,06	
Aseo 4	3,50	
Habitación 5	11,69	
Aseo 5	3,67	
Habitación 6	14,98	
Aseo 6	3,56	
Habitación 7	15,31	
Aseo 7	3,51	
Habitación 8	15,39	
Aseo 8	3,87	
Habitación 9	14,56	
Aseo 9	3,80	
Habitación 10	13,86	
Aseo 10	3,69	
Pasillo 2 P1		29,13
Habitación 11	19,45	
Aseo 11	3,51	
Habitación 12	12,00	
Aseo 12	3,53	
Habitación 13	11,63	
Aseo 13	3,51	
Habitación 14	11,37	
Aseo 14	3,54	
Habitación 15	12,72	
Aseo 15	3,56	
PLANTA TERCERA		45,58
Pasillo P3		1,57
Habitación 1	13,18	
Aseo 1	3,52	
Habitación 2	23,70	
Aseo 2	3,61	

Hotel 2*

Número total de habitaciones:63



dgn
ARQUITECTOS

REFORMA DE EDIFICIO "ELECTRA CASINO RIOJA" PARA HOTEL
C/SAGASTA Nº 3, LOGROÑO, LA RIOJA
PROYECTO BÁSICO DE REFORMA
PROMOTOR: HOTEL BESTPRICE

proyecto
1313/25
N
OCTUBRE
2025

DGN ascorbe-iñigo-yoldi ARQUITECTOS SLP
francisco de quedado nº1, bajo
26006 Logroño (La Rioja)
teléfono: 941-207401
estudio@dgnarquitectos.com
www.dgnarquitectos.com

daniel ascorbe marínez

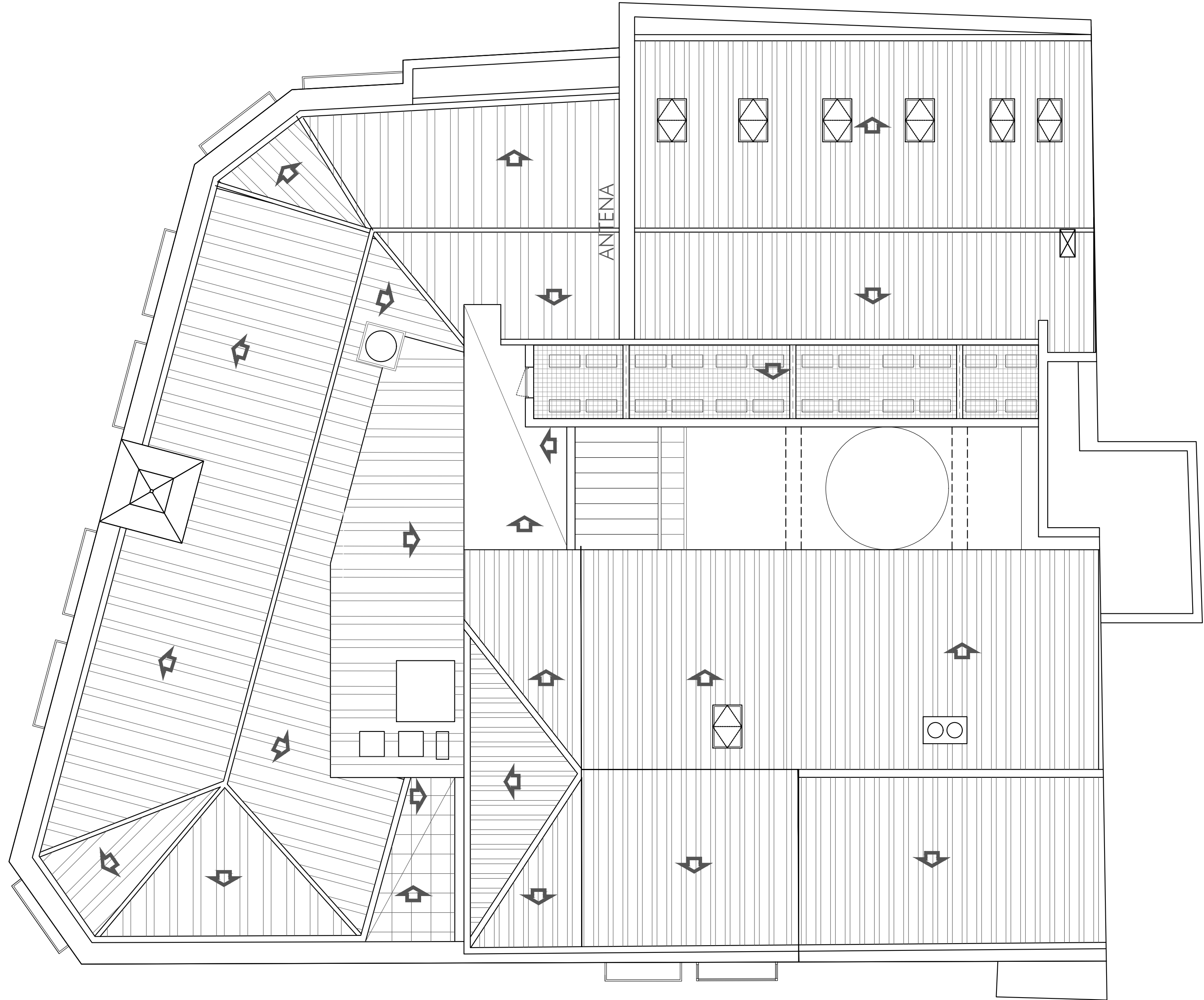
gracia iñigo mendoza

ignacio yoldi diosdado

IMPLANTACIÓN Y MOBILIARIO
PLANTAS SEGUNDA Y TERCERA

e:1/100 **03.3**

Este proyecto y todos sus elementos es copia de su original del que son autores los arquitectos: daniel ascorbe, gracia iñigo e ignacio yoldi, (dgn ascorbe-iñigo-yoldi arquitectos slp), y está protegido por derechos de autor. Su utilización total o parcial, así como cualquier reproducción o cesión a terceros, requerirá la previa autorización expresa de sus autores, quedando en todo caso prohibida cualquier modificación unilateral del mismo.



PLANTA CUBIERTA

dgn
ARQUITECTOS

REFORMA DE EDIFICIO "ELECTRA CASINO RIOJA" PARA HOTEL
C/SAGASTA Nº 3, LOGROÑO, LA RIOJA
PROYECTO BÁSICO DE REFORMA

PROMOTOR: HOTEL BESTPRICE

DGN ascorbe-iñigo-yoldi ARQUITECTOS SLP

francisco de quevedo nº1, bajo
26006 logroño (la rioja)
teléfono: 941-207401
estudio@dgnarquitectos.com
www.dgnarquitectos.com

daniel ascorbe marínez

gracia iñigo mendoza

ignacio yoldi diosdado

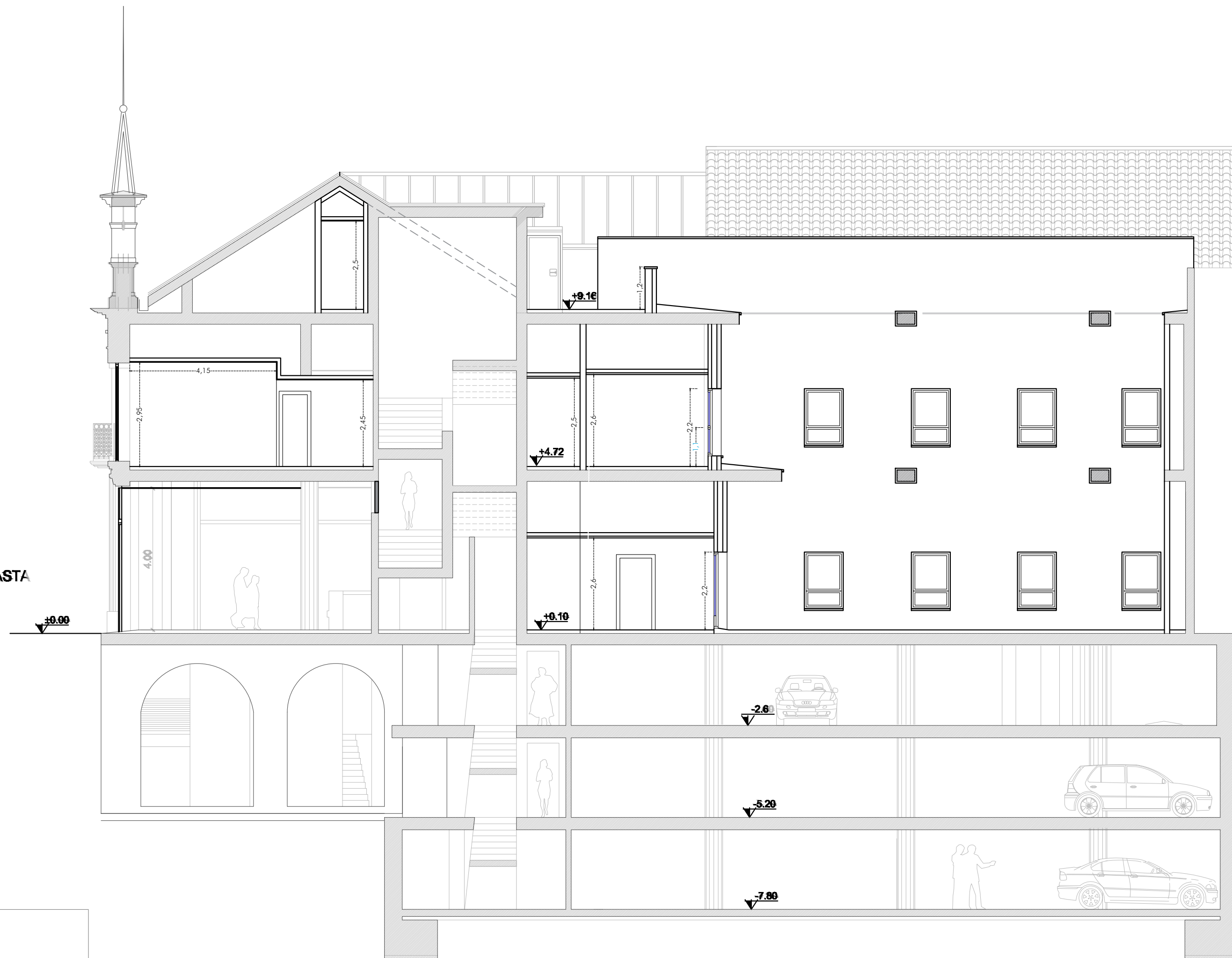
IMPLANTACIÓN Y MOBILIARIO
PLANTAS CUBIERTA

e:1/100 **03.4**

proyecto
1313/25
N
OCTUBRE
2025

Este proyecto y todos sus elementos es copia de su original del que son autores los arquitectos: daniel ascorbe, gracia iñigo e ignacio yoldi, (dgn ascorbe-iñigo-yoldi arquitectos slp), y está protegido por derechos de autor. Su utilización total o parcial, así como cualquier reproducción o cesión a terceros, requerirá la previa autorización expresa de sus autores, quedando en todo caso prohibida cualquier modificación unilateral del mismo.

C/ SAGASTA



+9.06
+8.74

+4.62
+4.30

±0.00
-0.32

-2.00
-2.95

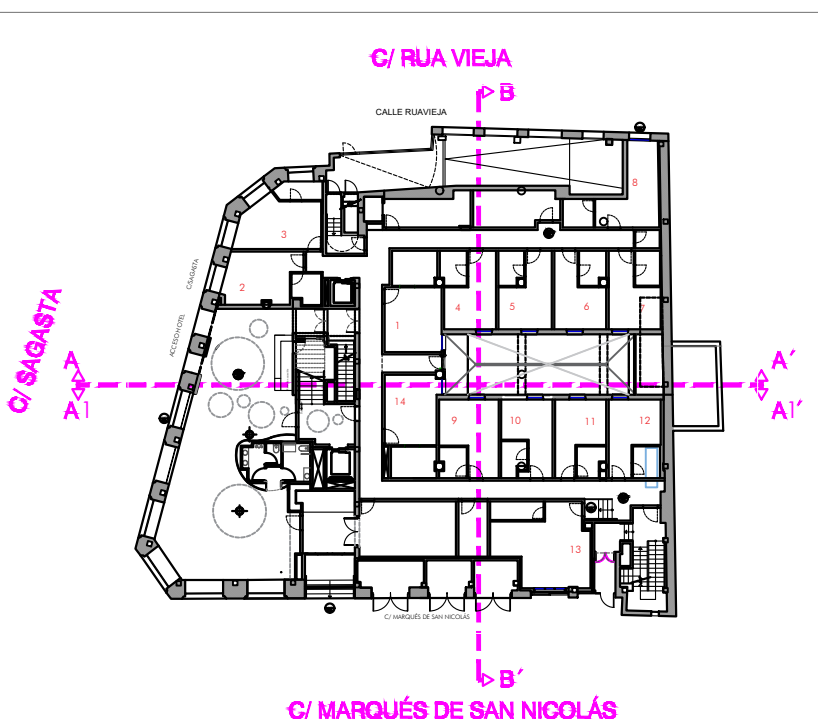
-5.20
-5.55

-7.00

NIVELES DE FORJADOS

SECCIÓN A-A'

SECCION TRANSVERSAL A-A'



dgn
ARQUITECTOS

REFORMA DE EDIFICIO "ELECTRA CASINO RIOJA" PARA HOTEL
C/SAGASTA Nº 3, LOGROÑO, LA RIOJA

PROYECTO BÁSICO DE REFORMA

PROMOTOR: HOTEL BESTPRICE

DGN ascorbe-iñigo-yoldi ARQUITECTOS SLP

daniel ascorbe marfinez

gracia iñigo mendoza

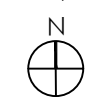
ignacio yoldi diosdado

francisco de quevedo nº1, bajo
26006 logroño (la rioja)
teléfono: 941-207401
estudio@dgnarquitectos.com
www.dgnarquitectos.com

SECCIÓN A-A', ALZADO PATIO

e:1/100 04.1

proyecto
1313/25
OCTUBRE
2025



Este proyecto y todos sus elementos es copia de su original del que son autores los arquitectos: daniel ascorbe, gracia iñigo e ignacio yoldi, (dgn ascorbe-iñigo-yoldi arquitectos slp), y está protegido por derechos de autor. Su utilización total o parcial, así como cualquier reproducción o cesión a terceros, requerirá la previa autorización expresa de sus autores, quedando en todo caso prohibida cualquier modificación unilateral del mismo.



+9.06
+8.74

+4.62
+4.30

±0.00
-0.32

-2.60
-2.95

-5.20
-5.55

-7.80

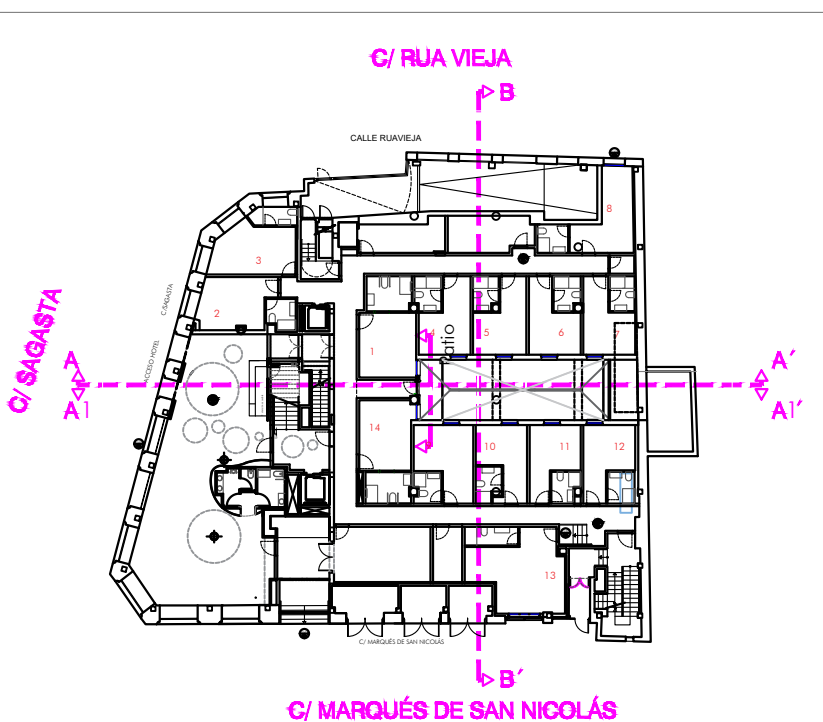
NIVELES DE FORJADOS



C/ SAGASTA

±0.00

SECCIÓN A1-A1'



dgn
ARQUITECTOS

REFORMA DE EDIFICIO "ELECTRA CASINO RIOJA" PARA HOTEL
C/SAGASTA Nº 3, LOGROÑO, LA RIOJA
PROYECTO BÁSICO DE REFORMA

PROMOTOR: HOTEL BESTPRICE

DGN ascorbe-iñigo-yoldi ARQUITECTOS SLP

francisco de quevedo nº1, bajo
26006 logroño (la rioja)
teléfono: 941-207401
estudio@dgnarquitectos.com
www.dgnarquitectos.com

daniel ascorbe marfinez

gracia iñigo mendoza

ignacio yoldi diosdado

proyecto
1313/25
N
OCTUBRE
2025

SECCIÓN A1-A1', ALZADOS PATIO

e:1/100 04.2

Este proyecto y todos sus elementos es copia de su original del que son autores los arquitectos: daniel ascorbe, gracia iñigo e ignacio yoldi, (dgn ascorbe-iñigo-yoldi arquitectos slp), y está protegido por derechos de autor. Su utilización total o parcial, así como cualquier reproducción o cesión a terceros, requerirá la previa autorización expresa de sus autores, quedando en todo caso prohibida cualquier modificación unilateral del mismo.

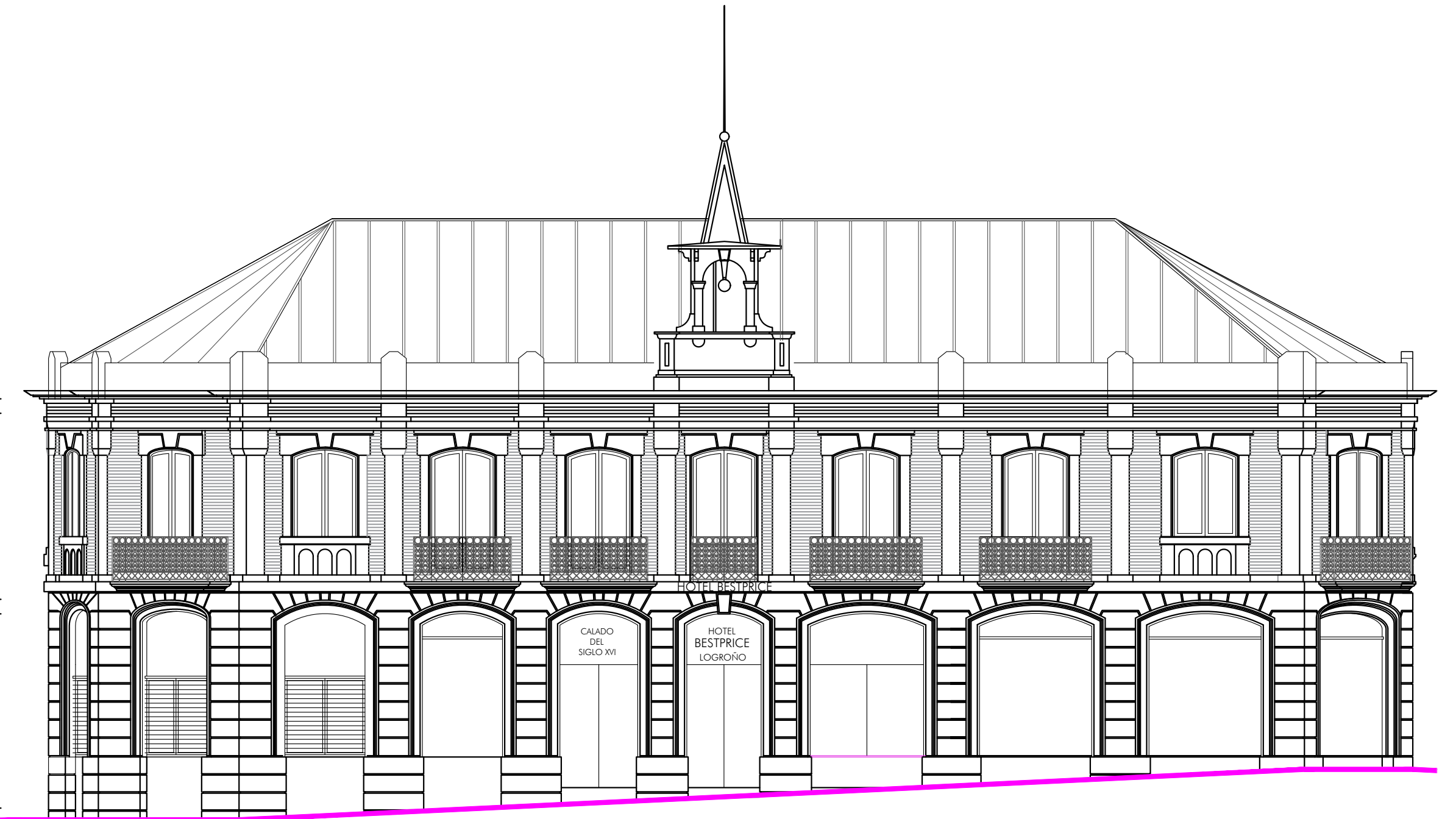


CALLE RÚA VIEJA

+9.06
+8.74

+4.62
+4.30

±0.00
-0.80
ELES DE FORJAZ



C/SAGASTA

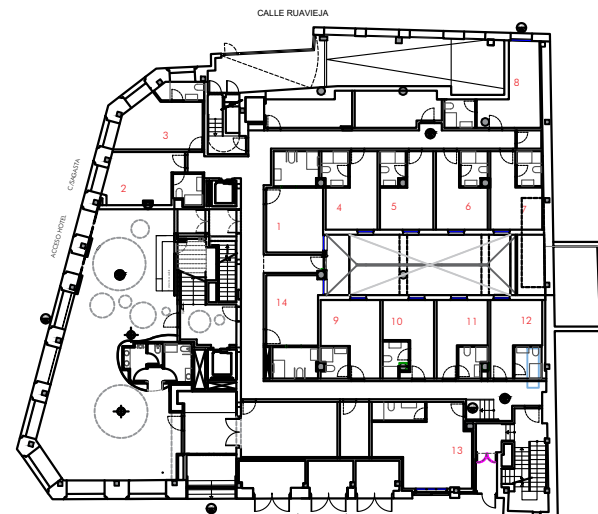


+11.88

+9.06
+8.74

+4.62
+4.30

±0.00
NIVELES DE FORJIAZ



dgn
ARQUITECTOS

REFORMA DE EDIFICIO "ELECTRA CASINO RIOJA" PARA HOTEL
C/SAGASTA Nº 3, LOGROÑO, LA RIOJA
PROYECTO BÁSICO DE REFORMA
PROMOTOR: HOTEL BESTPRICE

DGN asocia: rigo yoldi ARQUITECTOS LP

daniel ascorbe marín

gracia rigo mendaza

ignacio yoldi diosdado

francisco de quereda nº1, bajo
26006 Logroño (La Rioja)
teléfono: 941 157 401
estudio@dgnarquitectos.com
www.dgnarquitectos.com

ALZADOS EXTERIORES

e:1/100 04.3

proyecto
1313/25
OCTUBRE
2025



11.94
11.62

9.06
8.74
8.31
7.99

4.62
4.30

C/MARQUÉS DE SAN NICOLÁS

0.00
-0.32

-2.60
-2.95

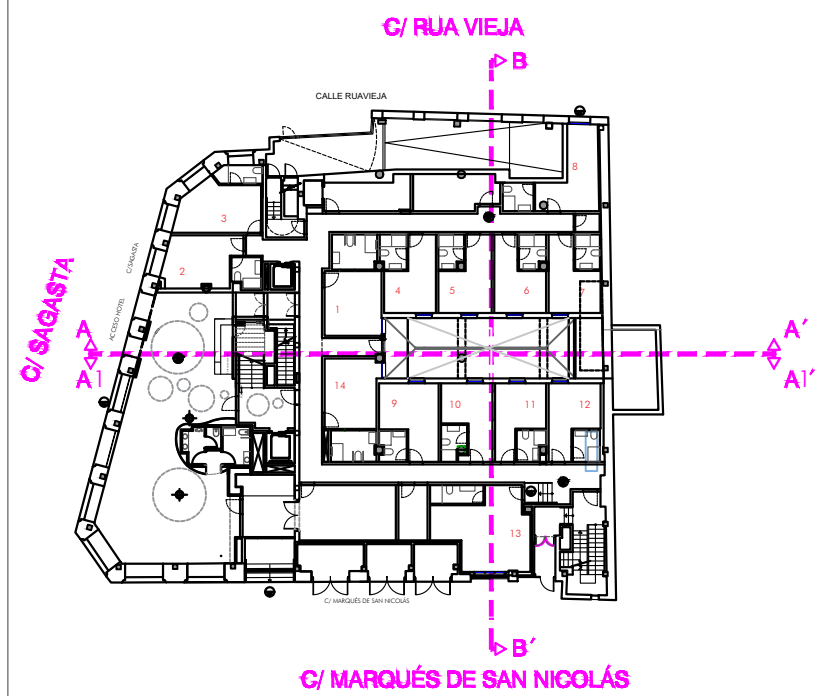
-5.20
-5.95

-7.80

NIVELES DE FORJADOS

SECCION LONGITUDINAL B-B

SECCIÓN B



dgn
ARQUITECTOS

REFORMA DE EDIFICIO "ELECTRA CASINO RIOJA" PARA HOTEL
C/SAGASTA Nº 3, LOGROÑO, LA RIOJA
PROYECTO BÁSICO DE REFORMA
PROMOTOR: HOTEL BESTPRICE

proyecto
1313/25
N
OCTUBRE
2025

DGN ascorbe-iñigo-yoldi ARQUITECTOS SLP
francisco de quedado nº1, bajo
26006- Logroño - (La Rioja)
teléfono: 941-207401
estudio@dgnarquitectos.com
www.dgnarquitectos.com

daniel ascorbe marfínez

gracia iñigo mendoza

ignacio yoldi diosdado

SECCIÓN B

e:1/100 04.4

Este proyecto y todos sus elementos es copia de su original del que son autores los arquitectos: daniel ascorbe, gracia iñigo e ignacio yoldi, (dgn ascorbe-iñigo-yoldi arquitectos slp), y está protegido por derechos de autor. Su utilización total o parcial, así como cualquier reproducción o casón a terceros, requerirá la previa autorización expresa de sus autores, quedando en todo caso prohibida cualquier modificación unilateral del mismo.